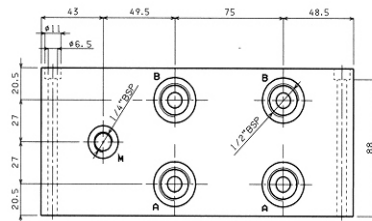




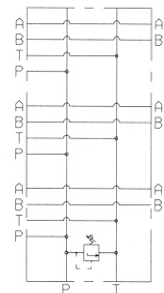
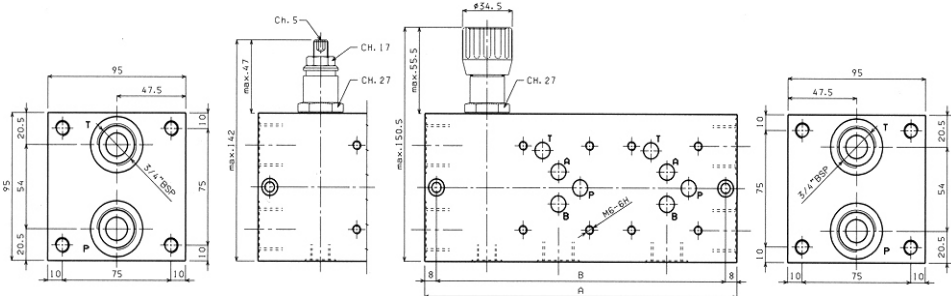
Típus megadás	
BM	Többtagos tömb nyomáshatárolóval
5	CETOP5 / NG10
*	Tagok száma 2 / 3 / 4 / 5 / 6 / 7 / 8
70	Párhuzamos kapcsolás, nyomáshatároló patron oldalt
*	Állítási lehetőség M = műanyag állítófejjel C = bkny. csavarral
**	Beállítható nyomás 1 = max. 50 bar (fehér rugó) 2 = max. 140 bar (sárga rugó) 3 = max. 350 bar (zöld rugó)
00	Alap kivitel
1	Sorozatszám

A BM.5... többtagos alaptömbök a CETOP 5 / NG10 szabványos furatképvű, alaplapos kivitelű hidraulikus elemek (2, 3, 4, 5, 6, 7, 8 db) számára készültek. A tömbök párhuzamos kapcsolásúak. A tömbök tartalmaznak 1 db CMP.30... nyomáshatároló patron, amely a P csatorna nyomását korlátozza. Háromféle nyomáshatároló rugóval és kétféle állítási lehetőséggel rendelhetők. A tömbök anyaga: acél.

A beállítható minimális nyomásérték függ a beépített rugótól, ez kiolvasható a „Beállítható minimális nyitónyomás görbékből”, amelyek a HM03-CMP30.1 oldalon találhatóak.



Típus	A	B	Tömeg (kg)
BM.5.70/2	216	200	12,7
BM.5.70/3	291	275	16,8
BM.5.70/4	366	350	21
BM.5.70/5	441	425	25,2
BM.5.70/6	516	500	29,5
BM.5.70/7	591	575	33,6



BM.5.70... többtagos tömb párhuzamos kapcsolással, nyomáshatároló patronnal, oldalsó kiadópontokkal

Felerősítő csavarok: bkny. M6x100