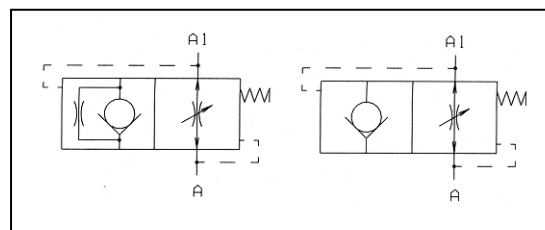




Típus megadás	
<b>VP</b>	Zuhanásgátló
<b>**</b>	Méret <b>07 / 10 / 13 / 19</b>
<b>*</b>	Jel nélkül: alapbeállítás (*) jelölve (lásd 1. táblázat) Térfogatáram beállítás <b>A / B / C / D / E / F / G / H</b>
<b>*</b>	Jel nélkül: fojtófurat nélküli kivitel Fojtó átmérő (lásd 2. táblázat) <b>05 = 0,5 mm</b> <b>08 = 0,8 mm</b> <b>10 = 1 mm</b> <b>15 = 1,5 mm</b> <b>20 = 2 mm</b>
<b>00</b>	Alapkivitel
<b>1</b>	Sorozatszám

A VP... típusú zuhanásgátló (csőtörés biztosító) biztonsági szelepek furatba építhető kivitelűek. Közvetlenül a munkahenger kiadóponyjára kell építeni. A csővezeték szakadása esetén megakadályozzák a teher gyors lezuhanását. A szelepek egy irányban (A⇒A1) szabadon átjárhatók. A másik irányban (A1⇒A) egy – C réssel (lásd a térfogatáram határgörbét) beállítható – QR térfogatáram eléréseig a szelepek szabadon átjárhatók. A QR térfogatáram elérésekor a szelep lezár. Ezt a jelenséget úgy hozza léte a zuhanásgátló, hogy a rugó ellenében a rugótányér az

Max. megengedett nyomás	350 bar
Max. térfogatáram	150 l/min
Működtető közeg	ásványi bázisú hidraulika olaj DIN 51524
Viszkozitás	10 ... 500 mm <sup>2</sup> /s
Műk. közeg hőmérséklet	-10 ... 75 °C
Hőmérséklet tartomány	-25 ... 60 °C
Max. szennyeződés	NAS 1638, 10 oszt. szűrési finomság β <sub>25</sub> >=75 lásd a táblázatot
Tömeg	



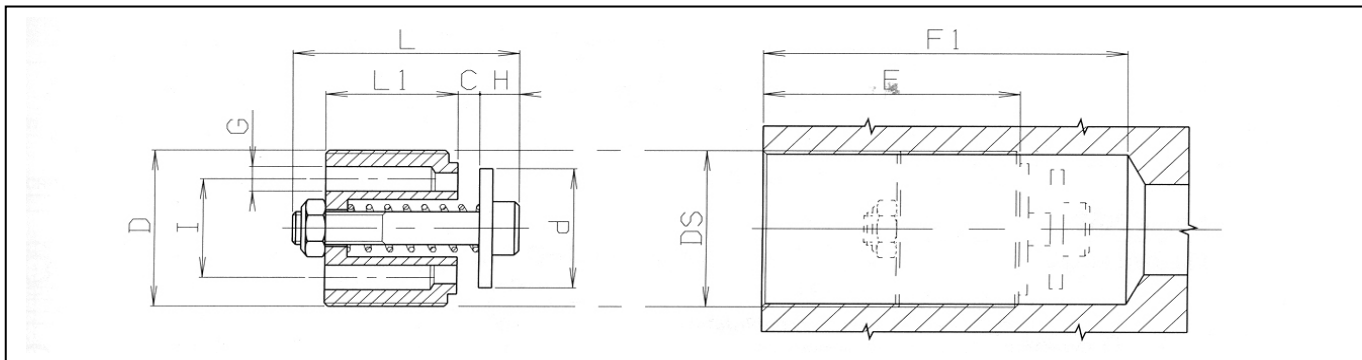
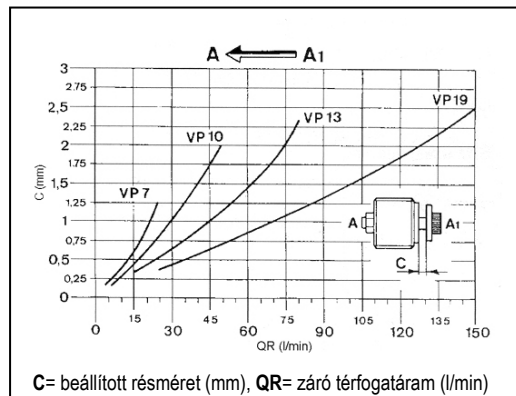
ülékre szorul, a szelep A1 és A ága között – a megnövekedett térfogatáram hatására – kialakuló nyomáskülönbség következtében. Kétféle változatban készülnek a zuhanásgátlók: zárt állapotban nincs folyadékáramlás A1 és A között ( a teher megáll), vagy zárt állapotban egy megkerülő fojtófuraton keresztül áramlik a közeg (a teher lassan süllyed, de nem zuhan). A zuhanásgátló mindaddig zárva marad, amíg az A ágban fellépő nyomás ki nem nyitja a szelepet.

Térfogatáram határ

1. táblázat - térfogatáram beállítás								
Szelep típus	A	B	C	D	E	F	G	H
VP.07	4	6	10	16	25			
VP.10	6	10	16	25	40	50		
VP.13	16	25	40	50	60	80		
VP.19	25	40	50	60	80	100	125	150

(\*) Alapbeállítás (a típusmegadásban jel nélkül)

2. táblázat - fojtófurat átmérő (mm)					
Szelep típus	D	Fojtófurat átmérő	Fojtófurat átmérő	Fojtófurat átmérő	Fojtófurat átmérő
VP.07	G 1/4"	0,5	0,8	1	
VP.10	G 3/8"	0,5	0,8	1,2	1,5
VP.13	G 1/2"	0,5	0,8	1,2	1,5
VP.19	G 3/4"	0,5	1,2	1,2	2



Szelep típus	Max. térf. áram		I	G	D / DS	d	L1	C	H	L	F	F1	Tömeg (kg)
	(l/min)	Max. nyomás (bar)											
VP07	25	350	8,5	2,4	G 1/4"	9,5	8	Lásd	4,5	19	24	35	0,007
VP10	50	350	11	3,5	G 3/8"	12,5	11	a	5	23	26	37	0,012
VP13	80	350	13	4,5	G 1/2"	15	13	görbét	6	29	30	45	0,020
VP19	150	350	16	6	G3/4"	18,5	18		6,5	34	38	38	0,040