



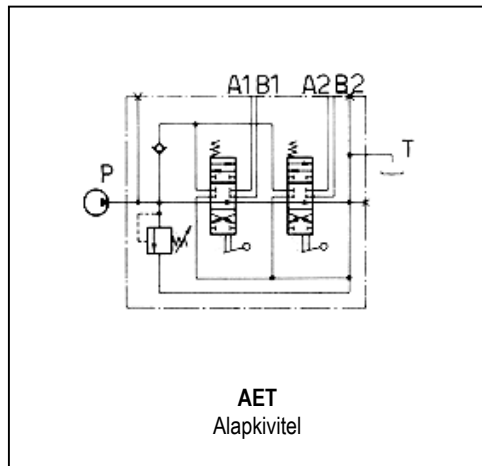
Egytömbös öntvényházas kivitel, közös speciálisan kialakított házban kerülnek elhelyezésre a tolattyúk, a nyomáshatároló továbbá egy nyomóógi visszacsapó. A tolattyúk anyaga nikkellacél. Párhuzamos tolattyú áramlási kapcsolással, külön tehermentesítő csatornával. A tehermentesítő csatorna függetleníthető a tankági csatlakozástól és az a további műkődtetésekhez használható (nyomás továbbvezető AE kivitel,)

Egy házban különböző tolattyútípusok és műkődtetések kialakíthatóak.

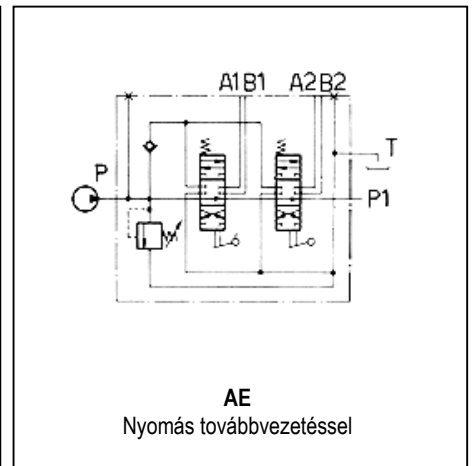
Jelen katalógus csak az általánosan használt típusok kivonatát tartalmazza, eltérő megoldások egyeztetés szerint.

Típus megadás	
SD.5	Útváltó
*	Tolattyúk száma 1 ... 6
P	Párhuzamos kapcsolás
KG	Nyomáshatároló közvetlen vezérlésű bkny. állítás kontra anyával
*	Nyomás tartomány 1= 20...40 bar (fehér rugó) 2= 30...80 bar (zöld rugó) 3= 50...220 bar (kék rugó) 4= 180...350 bar (barna rugó)
/	
*	Tolattyú típus (1. szekció) SD5.2 oldal
*	Tolattyú pozíció (1. szekció) SD5.2 oldal
L	Műkődtetés (1. szekció) Kézikaros
/	
*	Tolattyú típus (2...6 szekció)
*	Tolattyú pozíció (2...6 szekció)
L	Műkődtetés (2...6 szekció) Kézikaros
**	Kapcsolási kép (párhuzamos) AET= alapkivitel AE= nyomás továbbvezetéssel
Tolattyú szekciók megadása: nyomáshatárolótól balról jobbra	

Max. megengedett nyomás a P, A, B csatlakozásnál	350 bar
Max. megengedett nyomás a T csatlakozásnál	180 bar
Max. térfogatáram	45 l/min
Viszkózitás	10 - 500 mm ² /s
Műk. közeg hőmérséklet	-10 ... 75 °C
Hőmérséklet tartomány	-40 ... 100 °C
Max. szennyeződések	NAS 1638, 10 oszt.
	szűrési finomság β ₂₅ >=75
Résolaj (100 bar, 33 mm ² /s)	1 cm ³ /min
Csatlakozás (P, T, A, B)	G 3/8"

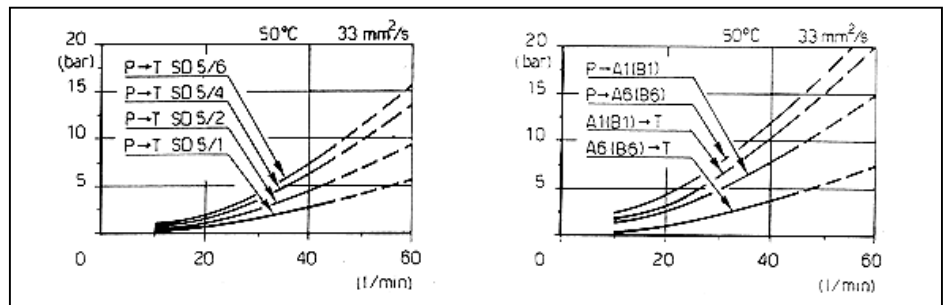


Jelképen ábrázolt típus:
SD.5.2.P.KG.../1.8.L/1.8.L.AET



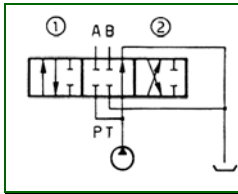
Jelképen ábrázolt típus:
SD.5.2.P.KG.../1.8.L/1.8.L.AE

Áramlási ellenállás

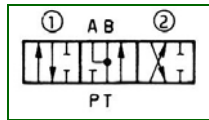


Kézikar típusa: **AL.01.M8x120**
Tartozék nem kell külön rendelni !

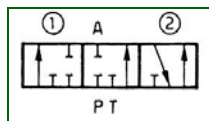
Tolattyú típusok



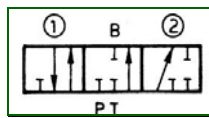
Kód: 1
3 állású A, B alaphelyzetben zárt, alaphelyzeti tehermentesítéssel. Negatív túlfedéssel.



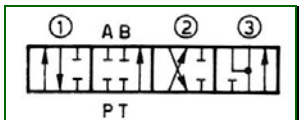
Kód: 2
3 állású A, B alaphelyzetben T csatlakozással. tehermentesítéssel.



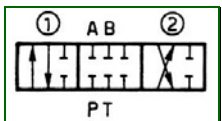
Kód: 3 (egyszeres műk. hengerhez)
3 állású, A alaphelyzetben zárt, B műk. nélkül. tehermentesítéssel.



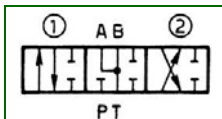
Kód: 4 (egyszeres műk. hengerhez)
3 állású, B alaphelyzetben zárt, A műk. nélkül. tehermentesítéssel.



Kód: 5
4 állású, 3. pozíció úszóhelyzeti kapcsolással. 13 tolatvány pozícióhoz.

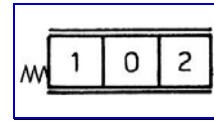


Kód: 6
3 állású A, B alaphelyzetben zárt, alaphelyzeti tehermentesítés nélkül.

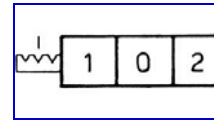


Kód: 7
3 állású A, B alaphelyzetben T csatlakozással. tehermentesítés nélkül.

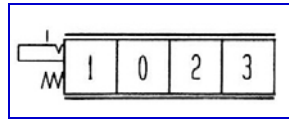
Tolattyú pozíciók



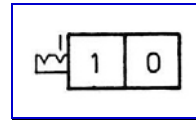
Kód: 8
3 állású, rúgó központozás O pozícióban.



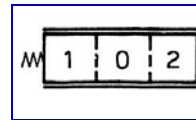
Kód: 11
3 állású, reteszelés mind három (1, 0, 2) pozícióban.



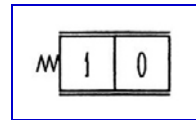
Kód: 13 (5 tolatvány típushoz)
4 állású, rúgó visszatérítés 1-0, 2-0 pozícióban. reteszelés 3 pozícióban.



Kód: 15
2 állású, reteszelés két (1, 0) pozícióban. 3 pozíció műk. nélkül.



Kód: 17
2 állású, rúgó visszatérítés 1 pozícióba. 0 pozíció átmeneti helyzet.



Kód: 19
2 állású, rúgó visszatérítés 0 pozícióba. 3 pozíció műk. nélkül.

Típus	C	D	Tömeg
	mm	mm	kg
SD.5.1.P...	101	73	3,6
SD.5.2.P...	138	110	5,1
SD.5.3.P...	175	147	6,6
SD.5.4.P...	212	184	8,1
SD.5.5.P...	249	221	9,5
SD.5.6.P...	286	258	11

