



Típus megadás	
<b>PV*</b>	R= nyomáscsökkentő S= nyomáskövető (rákapcsoló)
<b>*</b>	Jel nélkül= visszacsapó nélkül U= visszacsapóval
<b>5</b>	CETOP 5 / NG 10
<b>*</b>	Allítási lehetőség M= műanyag állítófejjel C= bkny. Csavarral
<b>*</b>	Beállítási tartományok 1= max. 60 bar (fehér rugó) 2= max. 120 bar (sárga rugó) 3= max 250 bar (zöld rugó)
<b>**</b>	00= alakívitel V1= viton
<b>1</b>	Sorozatszám

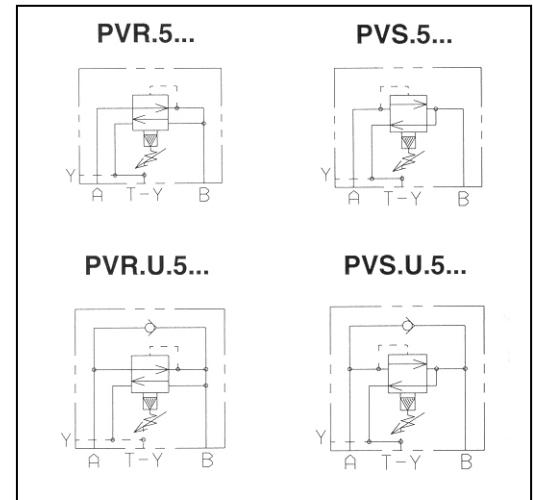
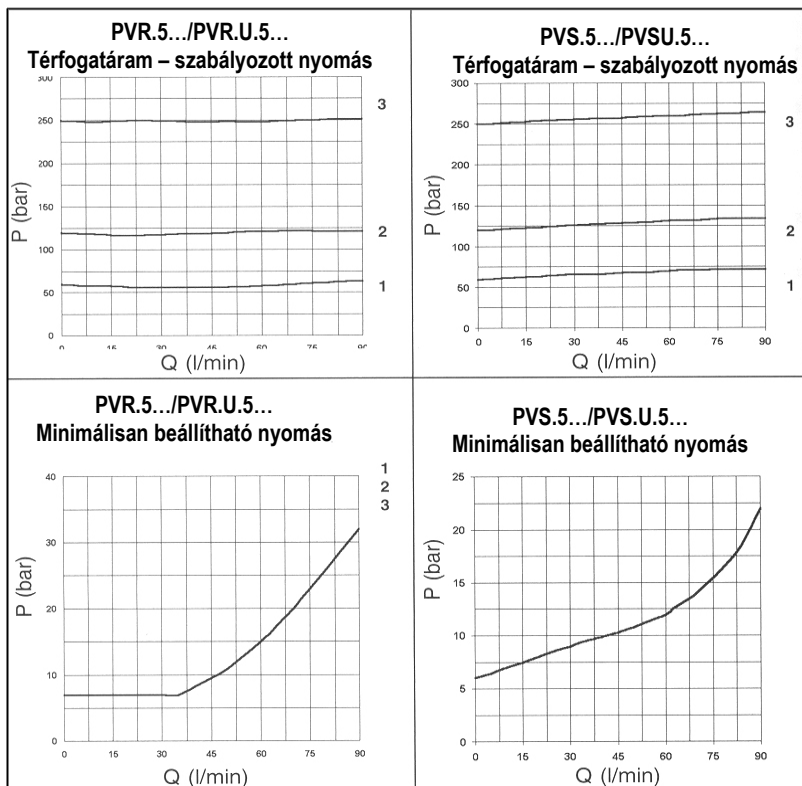
A PVR... és PVS... szelepeknél a térfogatáram változás mellett a szabályozott nyomás közelítőleg állandó értéken marad.

A szelepek belső vezérlőolaj bevezetésük és belső résolaj elvezetésük. A résolaj külső elvezetése is lehetséges az előlapon elhelyezett – zárócsavarral lezárt – résolaj csatlakozó bekötésével.

Minden szelep három nyomástartományú rugóval rendelhető 7 ... 250 bar nyomástartományon belül. Megkerülő visszacsapóval is rendelhető.

A beállítás történhet belső kulcsnyílású csavarral vagy műanyag forgatófejjel.

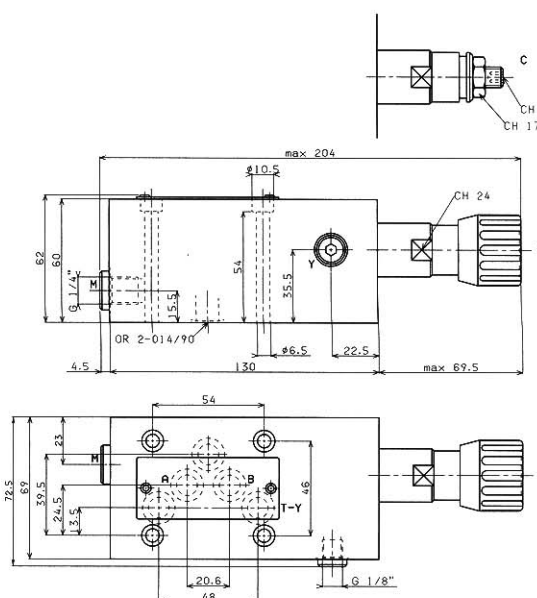
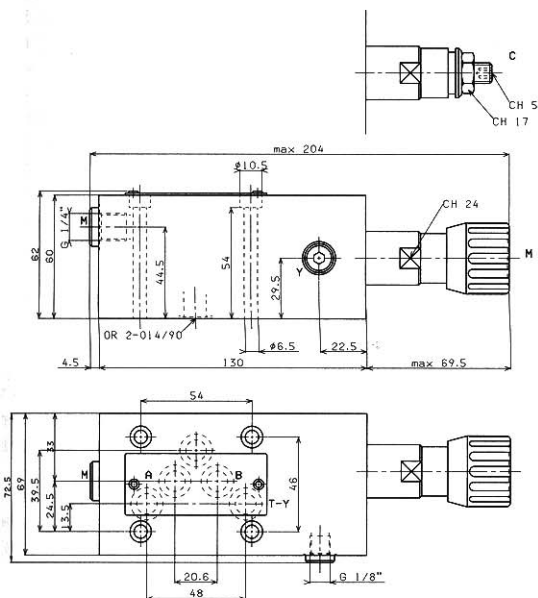
Max. megengedett nyomás	320 bar
Max. beállítható nyomás	
1. rugó	60 bar
2. rugó	120 bar
3. rugó	250 bar
Max. megengedhető $\Delta p$ a szabályozott és a bemenő nyomás között (csak PVR....-nél)	150 bar
Résolaj a T ágba	0,5 ... 0,7 l/min
Max. térfogatáram	90 l/min
Működtető közeg	ásványi bázisú hidraulika olaj DIN 51524
Viszkózitás	10 ... 500 mm <sup>2</sup> /s
Műk. közeg hőmérséklet	-10 ... 75 °C
Hőmérséklet tartomány	-25 ... 60 °C
Max. szennyeződés	NAS 1638, 10 oszt. szűrési finomság $\beta_{25} \geq 75$
Tömeg (visszacsapó nélkül)	3,8 kg
Tömeg (PVR... visszacsapóval)	4,2 kg
Tömeg (PVS... visszacsapóval)	4,5 kg



A jelleggörbéken az 1, 2, 3 számok a beállítható max. nyomásokat jelentik  
Olaj= 45 mm<sup>2</sup>/s, 40 °C

**Nyomáscsökkentő PVR.5... CETOP 5 / NG 10**

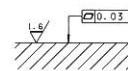
**Nyomás rákapcsoló PVS.5... CETOP 5 / NG 10**



Állítási lehetőség  
**M** állító fejfel  
**C** belső kulcsnyílású csavarral

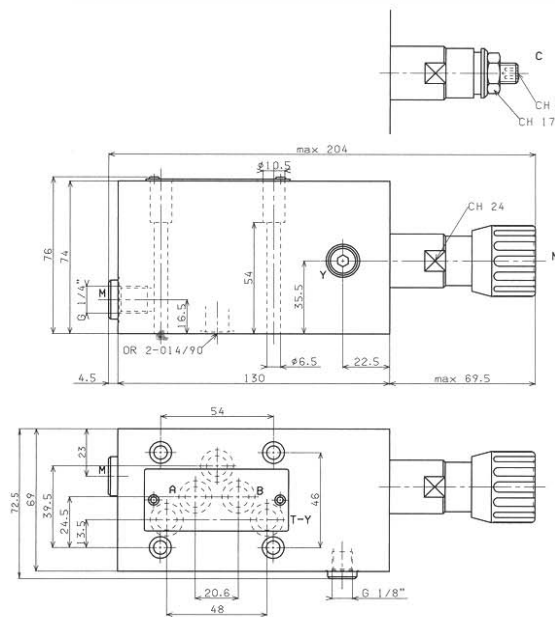
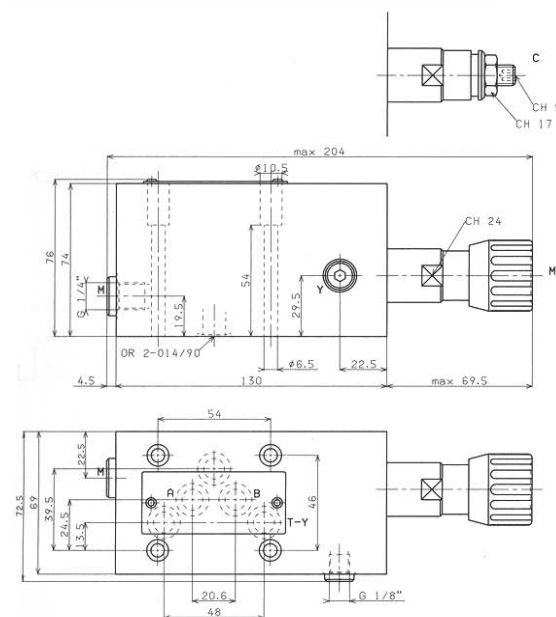
A csavarok meghúzási nyomatéka  
 $M6 \times 65 = 8 \text{ Nm max. (0,8 kpm)}$   
 A csavarok anyagminősége: 12.9

Csatlakozó felület kialakítása



**Nyomáscsökkentő visszacsapóval  
 PVR.U.5... CETOP 5 / NG 10**

**Nyomás rákapcsoló visszacsapóval  
 PVS.U.5... CETOP 5 / NG 10**



Állítási lehetőség  
**M** állító fejfel  
**C** belső kulcsnyílású csavarral

A csavarok meghúzási nyomatéka  
 $M6 \times 65 = 8 \text{ Nm max. (0,8 kpm)}$   
 A csavarok anyagminősége: 12.9

Csatlakozó felület kialakítása

