

Nyomáshatároló

Patron, M24x1,5, 40 l/min

HM03-CMP10.1

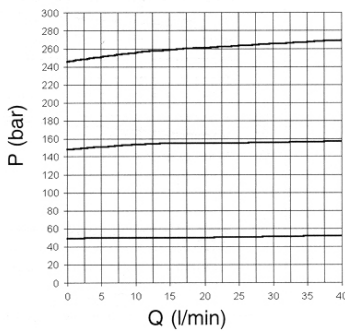


Típus megadás	
CMP	Nyomáshatároló patron
10	Méret
*	Allítási lehetőség M = műanyag állítófejjel C = bkny. csavarral V = műanyag kézi kerékkel
*	Beállítási tartományok 1 = max. 50 bar (fehér rugó) 2 = max. 150 bar (sárga rugó) 3 = max 320 bar (zöld rugó)
**	00 = alakivitel V1 = viton
2	Sorozatszám

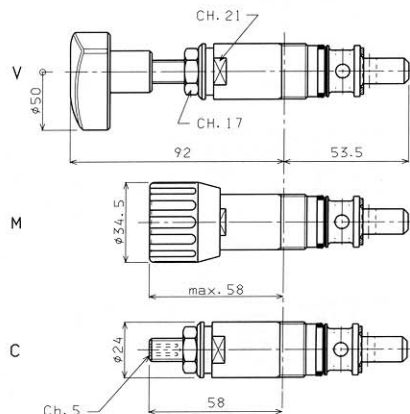
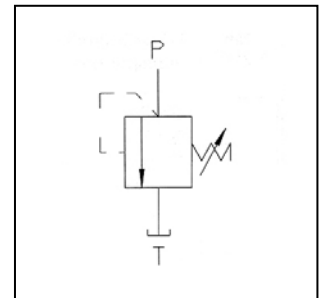
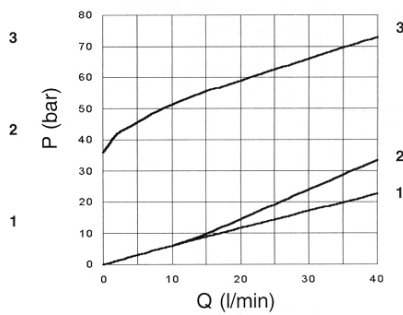
A CMP.10... közvetlen vezérlésű nyomáshatároló patronok meghatározzák (lehatárolják) egy hidraulikus körfolyam maximális nyomását. **A beállítható minimális nyomásérték függ a beépített rugótól, ez kiolvasható a „Beállítható minimális nyitónyomás görbékből”.**

Max. megengedett nyomás	320 bar
Max. beállítható nyomás	
1. rugó	50 bar
2. rugó	150 bar
3. rugó	320 bar
Max. térfogatáram	40 l/min
Működtető közeg	ásványi bázisú hidraulika olaj DIN 51524
Viszkozitás	10 ... 500 mm ² /s
Műk. közeg hőmérséklet	-10 ... 75 °C
Hőmérséklet tartomány	-25 ... 60 °C
Max. szennyeződés	NAS 1638, 10 oszt. szűrési finomság β ₂₅ ≥ 75
Tömeg	0,2 kg
Meghúzási nyomaték	60 ... 70 Nm (6...7 kpm)

Nyomás - térfogatáram

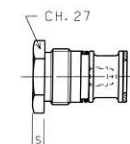
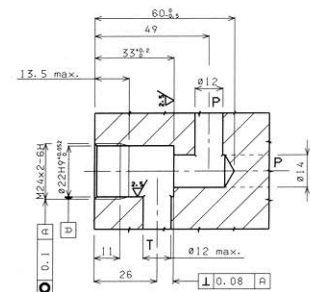


Beállítható minimális nyitónyomás



Állítási lehetőség
M állítófejjel
C belső kulcsnyílású csavarral
V műanyag kézi kerékkel

A beépítéshez szükséges furatkép



A záródugó típusa: R78.30.0564