

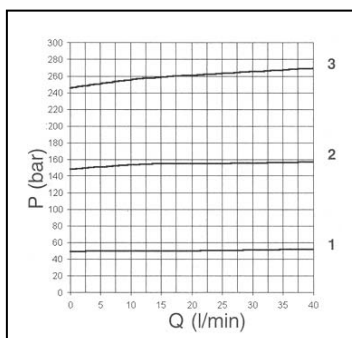


Típus megadás	
AM	Közlapos szelep
3	CETOP3 / NG6
CP	Nyomás támtartó szelep
**	A nyomásszelep helye a közlapban A / B / AB
*	Allítási lehetőség M = műanyag állítófejjel C = bkny. csavarral
*	Beállítási tartományok 1 = max. 50 bar (fehér rugó) 2 = max. 150 bar (sárga rugó) 3 = max. 320 bar (zöld rugó)
**	00 = alakivétel V1 = viton
3	Sorozatszám

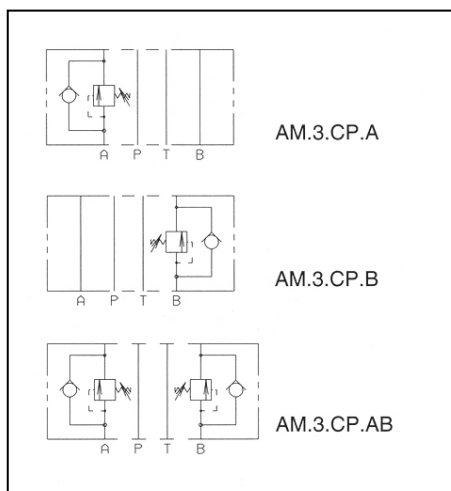
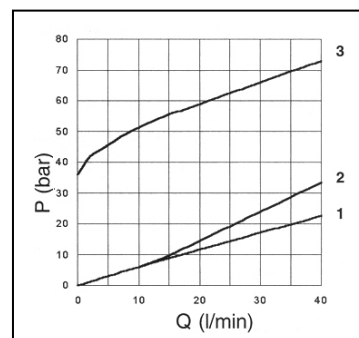
Az AM.3.CP... nyomás támtartó közlapok közvetlen vezérlésű, csillapított üléses nyomáshatároló szelepek visszacsapóval. Beállíthatósági tartományuk 20 ... 320 bar. A beállítás történhet belső kulcsnyílású csavarral vagy műanyag állítófejjel. A közlap felépítése lehet: egy szeleppel az A vagy a B ágban vagy egy-egy szeleppel az A és B ágakban. Ezek a szelepek függőleges beépítésű munkahengerekhez építhetők be, mint teher tartó szelep állandó fékező nyomással. Nyomáshatároló patron típusa: CMP.10...

Max. megengedett nyomás	320 bar
Max. beállítható nyomás	
1. rugó	50 bar
2. rugó	150 bar
3. rugó	320 bar
Max. térfogatáram	40 l/min
Működtető közeg	ásványi bázisú hidraulika olaj DIN 51524
Viszkozitás	10 ... 500 mm ² /s
Műk. közeg hőmérséklet	-10 ... 75 °C
Hőmérséklet tartomány	-25 ... 60 °C
Max. szennyeződés	NAS 1638, 10 oszt.
Tömeg AM.3.CP.A/B...	szűrési finomság β ₂₅ >=75
Tömeg AM.3.CP.AB...	2 kg
	2,7 kg

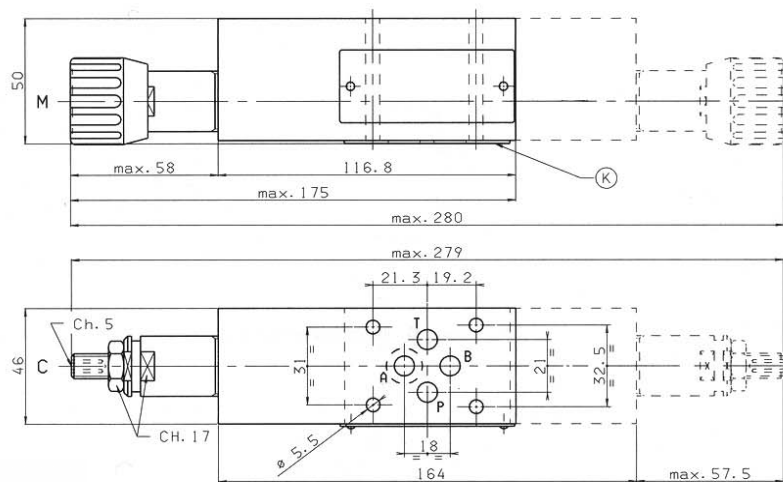
Nyomás - térfogatáram



Beállítható min. nyitónyomás



A beállítható minimális nyomásérték függ a beépített rugótól, ez kiolvasható „Beállítható minimális nyitónyomás görbékből”.



K= Tömítő lap O-gyűrűvel

Állítási lehetőség
M állítófejjel
C belső kulcsnyílású csavarral

Csatlakozó felület kialakítása

