

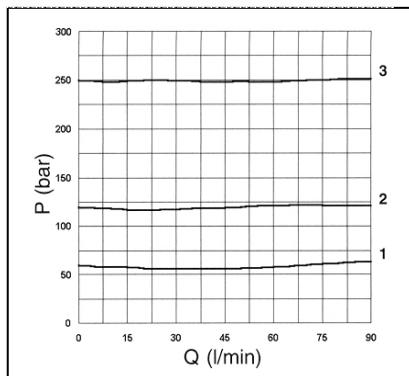


Típus megadás	
AM	Közlapos szelep
5	CETOP5 / NG10
VR	Elővezérelt nyomáscsökkentő "relieving" funkcióval
*	A= szelep az A ágban P= szelep a P ágban
*	Résolaj elvezetés E= külső (csak P ági beépítésnél) I= belső (alapkivétel)
*	B = Visszacsapó szeleppel (csak A ági beépítés esetén) Jel nélkül: visszacsapó nélkül
*	Állítási lehetőség M= műanyag állítófejjel C= bkny. csavarral
*	Beállítható nyomás 1= max. 50 bar (fehér rugó) 2= max. 120 bar (sárga rugó) 3= max. 250 bar (zöld rugó)
**	00= alapkivétel V1= viton
1	Sorozatszám

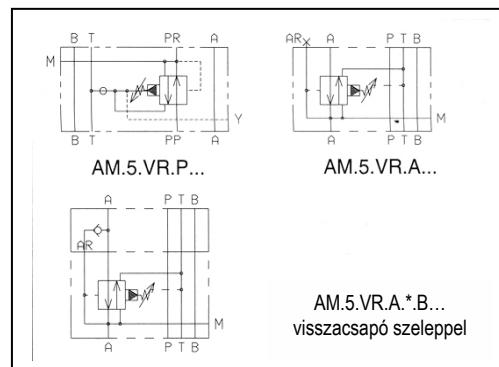
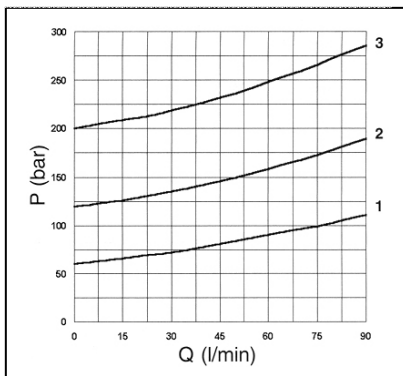
Az AM.5.VR... nyomáscsökkentőkben a térfogatáram változás mellett minimális a nyomásingadozás. Három különböző rugó beépítése lehetséges. A teljes nyomástartomány 7...250 bar. A beállítás történhet belső kulcsnyílású csavarral vagy műanyag állítófejjel. A nyomáscsökkentők rendelkeznek egy PR ági nyomásvédelmi funkcióval („relieving”). Ez azt jelenti, ha a PR ágban a nyomás túllépi a beállított értéket, akkor visszaáramlás valósul meg a PR ágból (nyomáshatároló funkció). Az AM.5.VR...B... típus beépített visszacsapó szeleppel rendelkezik, amely szabad átfolyást biztosít az A ágból az AR ágba. A beépített nyomáscsökkentő patron megegyezik a CVR

Max. megengedett nyomás	320 bar
Max. beállítható nyomás	
1. rugó	60 bar
2. rugó	120 bar
3. rugó	250 bar
Max. megengedhető nyomásesés	
PP és PR között	150 bar
Max. térfogatáram	90 l/min
Résolaj a T ágban	0,5 ... 0,7 l/min
Működtető közeg	ásványi bázisú hidraulika olaj DIN 51524
Viszkozitás	10...500 mm ² /s
Műk. közeg hőmérséklet	-10 ... 75 °C
Hőmérséklet tartomány	-25 ... 60 °C
Max. szennyeződés	NAS 1638, 10 oszt. szűrési finomság β ₂₅ >=75
Tömeg	3,73 kg
Tömeg AM.5.VR.A.*.B...	2,7 kg

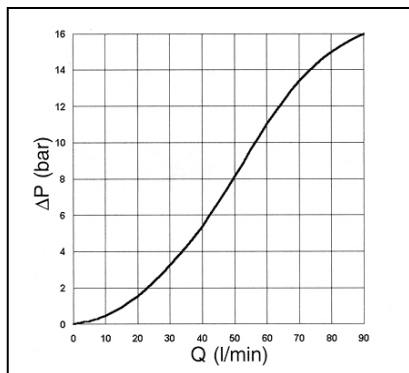
Szabályozott nyomás- térfogatáram



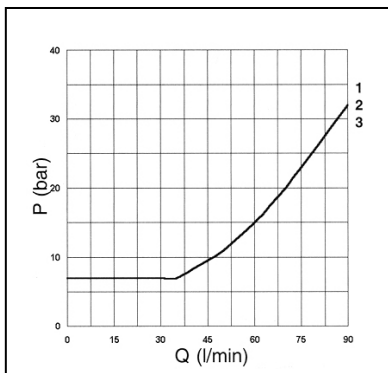
Nyomás – térfogatáram („relieving”)



Nyomásesés AM.5.VR.*.B...-nél, a visszacsapón történő áramláskor



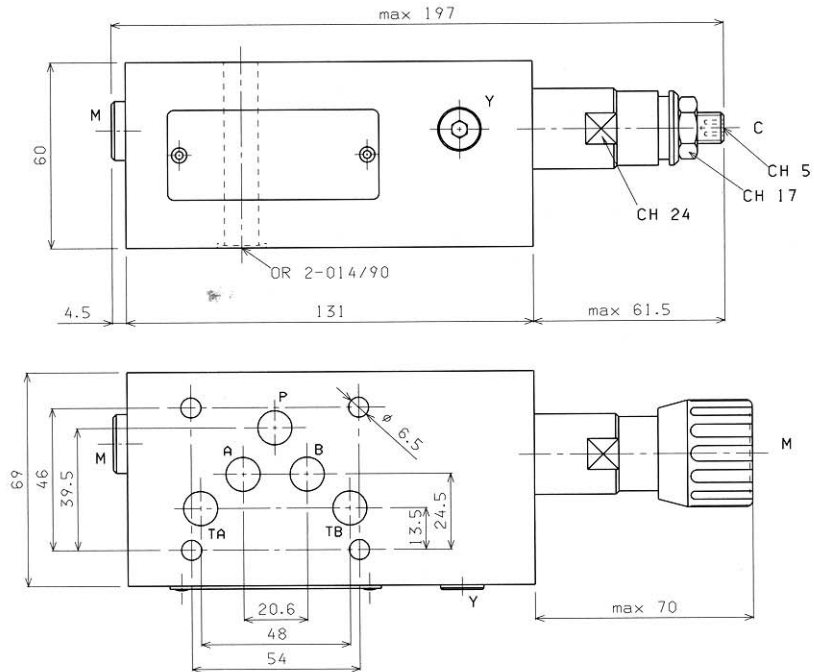
Beállítható minimális nyomás



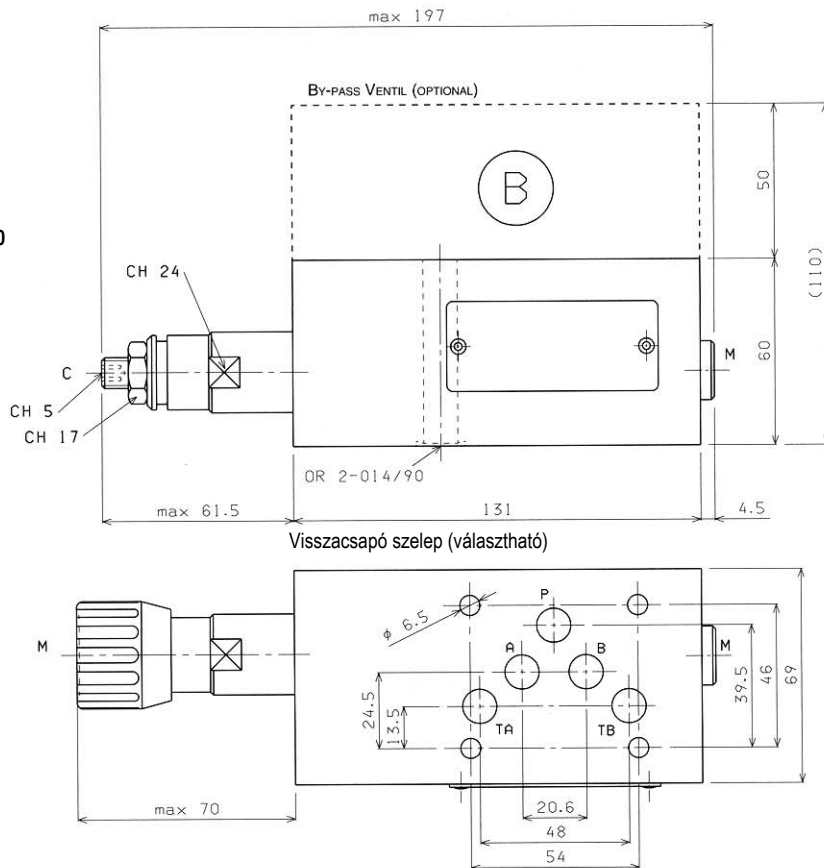
Az AM.5.VR.P... nyomáscsökkentők belső résolaj elvezetéséről külső résolaj elvezetésére szerelhetők át a következőképpen:

- A szelep front oldalán lévő Y zárócsavart kicsavarjuk;
- A házról kicsavarjuk az T.C.E.I. M8x1-es csavart;
- Egy S.T.E.I. M6 hernyócsavart a szeleptestbe csavarunk;
- Az T.C.E.I. M8x1-es csavart visszacsavarjuk a házba.

AM.5.VR.P...



AM.5.VR.A*.B...



**B Visszacapó (bypass)
Választható
Rendelési kód: V89.46.0000
(külön kell rendelni)**

Visszacapó szelep (választható)

Csatlakozó felület kialakítása

Állítási lehetőség
M állítófejjel
C belső kulcsnyílású csavarral

