



Ez egy 6/2 útváltó, amivel két hidraulikus kapcsolást lehet egy olajellátással működtetni.

Bekötése lehet külső (G 1/8"), vagy belső résolaj elvezetéssel.



Típus megadás	
<b>ADL</b>	Kiválasztó útváltó
<b>06</b>	NG6 méret
<b>6</b>	Csatornák száma
<b>W</b>	Csatlakozás G 3/8"
<b>I</b>	Résolaj csatlakozás zárt
<b>*</b>	Működtető feszültség csak DC, egyenáram, 1. táblázat
<b>**</b>	Alternatívák 2. táblázat
<b>3</b>	Sorozatszám

Max. megengedett nyomás	
Zárt résolaj csatlakozás esetén	250 bar
Külső résolaj bekötés esetén	320 bar
Max. térfogatáram	40 l/min
Tolattyú átfedés	negatív
Viszkozitás	10...500 mm <sup>2</sup> /s
Műk. közeg hőmérséklet	0 ... 75° C
Környezeti hőmérséklet tartomány	-25 ... 60° C
Max. szennyeződés	NAS 1638, 10 oszt. szűrési finomság $\beta_{25} \geq 75$
Tömeg	2.4 kg

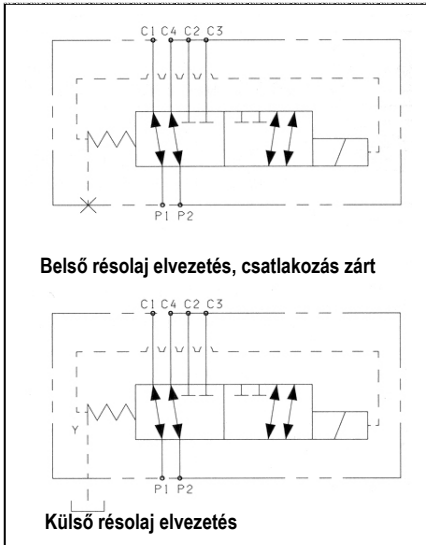
### 1. táblázat, ( D15 ) feszültség

DC egyenáram	
<b>L</b>	12 V
<b>M</b>	24 V
<b>N</b>	48 V*
<b>P</b>	110 V*
<b>R</b>	98 V*
110 V AC egyenirányításhoz	
<b>S</b>	196 V*
220 V AC egyenirányításhoz	
<b>W</b>	tekercs nélkül
* különleges kivétel	

### 2. táblázat, alternatívák

Alap kivétel	<b>00</b>	Viton + egyenirányító stecker	<b>VR</b>
Viton tömítéssel	<b>V1</b>	Jelzőlámpa (LED) + egyenirányító	<b>XR</b>
Jelzőlámpás (LED - s)	<b>X1</b>	Tekercs AMP "junior" steckerhez	<b>AJ</b>
Egyenirányító steckerrel	<b>R1</b>	Tekercs AMP "junior" steckerhez + egyenirányító	<b>AD</b>
Tekercs, stecker nélkül	<b>S1</b>		
Viton + jelzőlámpa (LED - s)	<b>VX</b>	Tekercs kábellel (175 mm)	<b>SL</b>
* különleges kivétel			

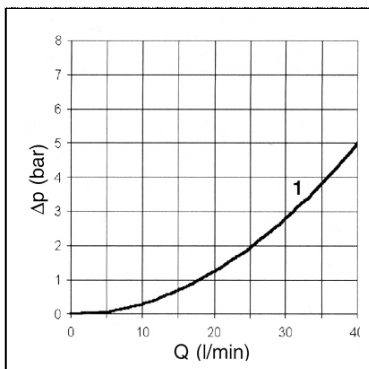
### Jelkép és résolaj bekötés



### Áramlási ellenállás

#### Görbe 1:

P1 - C1  
P1 - C2  
P2 - C3  
P2 - C4



Olaj: 40°C, 46 mm<sup>2</sup>/s, nyomás: 200 bar

