

# 1. építésű szivattyú, 10...X.026.N

Alap kivitel  $\phi 25,35 / \phi 9,34 - 1:8$   
1,25...4,2 cm<sup>3</sup>/ford.

HM03-10XN.1



Jelen katalógustól eltérő beépítéssel is szállítható, egyeztetés szerint.



Külső fogazású fogaskerékszivattyú, osztott réskiengyenlítővel, alumínium házzal és véglapokkal, megfordítható forgásiránnyal, kúpos – reteszes tengellyel, karimás hidraulikus csöcsatlakozással.

Robosztus kivitel, hosszú élettartam, magas üzemi nyomás, csökkentett zajszint.

Típus megadás	
<b>10</b>	Építési méret
<b>*</b>	Forgásirány (behajtótengely felől nézve) C= jobbos (órmutató járásával egyező) A= balos (órmutató járásával ellentétes)
<b>*</b>	Geometriai térfogat (cm <sup>3</sup> /ford.) 1. táblázat
<b>X</b>	
<b>026</b>	
<b>N</b>	

### Beépítés és üzemeltetés:

A szivattyú meghajtásához elasztikus, körmös tengelykapcsoló beépítése a javasolt, a meghajtó tengelykapcsoló sem radiálisan, sem axiálisan nem nyomhatja (terhelheti) a szivattyút! (általában 1,5 – 2 mm tlg. hézagot, játékot kell biztosítani).

Megengedett maximális tengelyeltérési hiba 0,2 mm.

A szívóág névleges méretének szűkítése nem megengedett, ajánlott méret: 3/8", NA15

A nyomóág névleges méretének szűkítése a nyomáshatárolóig nem megengedett, ajánlott méret: 3/8", NA12

Beépítés előtt tölts fel a szivattyút, ellenőrizze a forgásirány helyességét, a csövezeték tisztaságát: szennyeződések, forgácsok, tömítő dugók, stb. Első indításnál ajánlott a nyomóág légtelenítése. Indítás előtt ellenőrizze, hogy a szivattyú forgásirányának megfelelően a szívó és nyomóágak helyes oldalra kerültek – e felszerelésre.

Ellenőrizze a szivattyú olajellátási feltételeit. (szívóág bele ér – e az olajba, nincs- e elzárva az olaj útja). Indítás előtt feltétlenül ellenőrizze, hogy nem tud - e kialakulni káros túlnyomás. (nyomáshatároló meglétének, helyének, bekötésének, beállításának ellenőrzése). Lehetőség szerint tekerje ki a nyomásvédelmet, így majd alacsony terhelés mellett tud indulni a szivattyú. Indítás előtt kézi átforgatással ellenőrizze, hogy az összeépítésből adódnak – e feszülések, elakadások. Pillanatnyi beindítással ellenőrizze a helyes forgásirányt. Figyelem a tartósan rossz irányban történő üzem a szivattyút károsítja!

Élettartami szempontokat figyelembe véve javasoljuk a helyesen beépített és átellenőrzött szivattyú bejáratását 50 bar terhelés mellett, 15 – 20 min időtartamban. A szivattyú élettartamának szempontjából igen lényeges szempont az olaj folyamatos tisztaságának biztosítása és a helyes olajtípus kiválasztása. Az olajnak, az adott üzemi hőfokon kellő kenőképességet kell biztosítani, rosszul kiválasztott olajtípusnál a kenési elégtelenségek miatt gyors elhasználódás várható. Az adott üzemi hőfokhoz olyan olajat kell választani, aminek a viszkozitása 30 .. 50 mm<sup>2</sup>/s optimális tartományba esik. Cégünk a magas adagolású HV-U olajak használatát ajánlja.

### Általános adatok:

Beépítés	tetszőleges
Környezeti hőfok	-15 ... 60° C
Működtető közeg	ásványi hidraulika olaj
	DIN 51524
Viszkozitás	12 ... 800 mm <sup>2</sup> /s megengedett üzemi 20 ... 100 mm <sup>2</sup> /s üzemi ajánlott
p<=10 bar	... 2000 mm <sup>2</sup> /s megengedett indítási
Üzemi hőfok	-15 ... +80° C
Szűrés	legalább: a névleges szűrés finomság 25 mikron ( $\beta_{25}=75$ )

### Műszaki adatok:

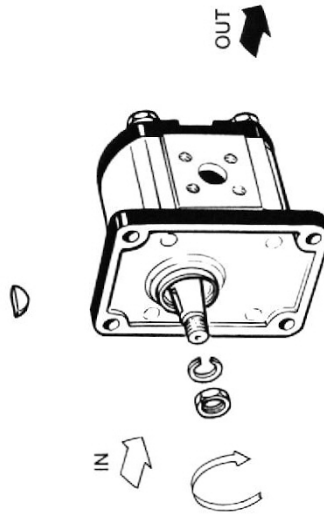
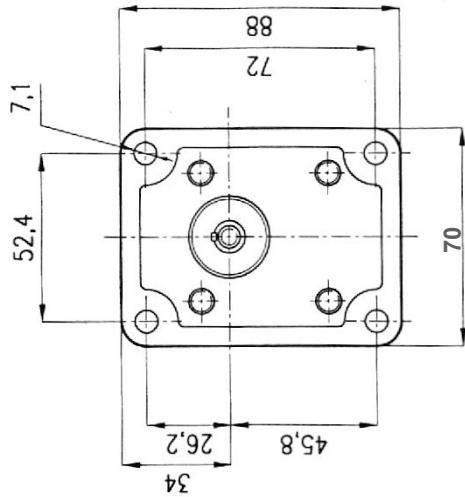
Geometriai térfogat	cm <sup>3</sup> / ford.	1,25	1,6	2	2,5	3,15	3,65	4,2
Szívóági nyomás	bar	min. 0,6 max. 3 abszolult						
Max. tartós nyomás p <sub>1</sub>	bar	180						
Max. időszakos nyomás p <sub>2</sub> ( 20 sec )	bar	210						
Max. csúcsnyomás p <sub>3</sub> ( 0,5 sec.)	bar	230						
Minimális fordulatszám	1/min	1000		850			750	
Maximális fordulatszám p <sub>1</sub>	1/min	5000		4000			3000	
	p <sub>2</sub>	6000		5000			4000	

### 1. táblázat

Geometriai térfogat	Méretek		Szivattyú típus		Csatlakozó könyök karima*		
	cm <sup>3</sup> /ford.	A	B	bal forgású	jobb forgású	szívóág	nyomóág
1,25	33,5	82		10.A.1,25.X.026.N	10.A.1,25.X.026.N	1RT.30.3/8	1RT.30.3/8
1,6	34,3	83,5		10.A.1,6.X.026.N	10.A.1,6.X.026.N		
2	35,1	85		10.A.2.X.026.N	10.A.2.X.026.N		
2,5	36	87		10.A.2,5.X.026.N	10.A.2,5.X.026.N		
3,15	37,5	90		10.A.3,15.X.026.N	10.A.3,15.X.026.N		
3,65	38,5	92		10.A.3,65.X.026.N	10.A.3,65.X.026.N		
4,2	39,7	94,5		10.A.4,2.X.026.N	10.A.4,2.X.026.N		

\* Nem tartozék, külön kell rendelni

Beépítési méretek a 10XN.2 oldalon



Az ábrázolt szivattyú jobb (C) forgásirányú (10.C...X.026.N).  
 A bal (A) forgású szivattyúnál (10.A...X.026.N)  
 a szívó (IN) és nyomó (OUT) csatlakozások ellentétesek.

