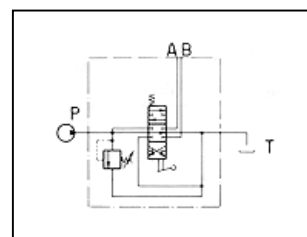




Egytömbös öntvényházas kivitel, speciálisan kialakított házban kerül elhelyezésre a tolattyú és a nyomáshatároló. A tolattyú anyaga nikkelacél. Külön tehermentesítő csatornával.

Jelen katalógus csak az általánosan használt típusok kivonatát tartalmazza, eltérő megoldások egyeztetés szerint.

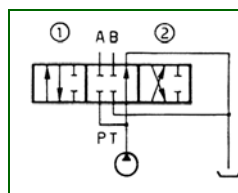
Típus megadás			
SD.4	Útváltó	Max. megengedett nyomás a P, A, B csatlakozásánál	250 bar
		Max. megengedett nyomás a T csatlakozásánál	180 bar
		Max. térfogatáram	45 l/min
		Viszkozitás	10 - 500 mm ² /s
		Műk. közeg hőmérséklet	-10 ... 75 °C
		Hőmérséklet tartomány	-40 ... 100 °C
		Max. szennyeződés	NAS 1638, 10 oszt.
			szűrési finomság β ₂₅ >=75
		Résolaj (100 bar, 33 mm ² /s)	1 cm ³ /min
		Csatlakozás (P, T, A, B)	G 3/8"



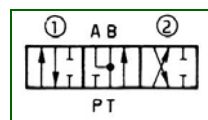
KG	Nyomáshatároló közvetlen vezérlésű bkny. állítás kontra anyával
*	Nyomás tartomány 1= 20...40 bar (fehér rugó) 2= 30...80 bar (zöld rugó) 3= 50...220 bar (kék rugó) 4= 180...350 bar (barna rugó)
/	
*	Tolattyú típus
*	Tolattyú pozíció
L	Működtetés Kézkaros

Kézkar típusa: **AL.01.M8x120**
Tartozék nem kell külön rendelni !

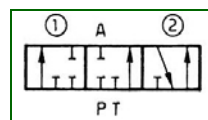
Tolattyú típusok



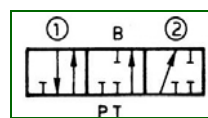
Kód: **1**
3 állású A, B alaphelyzetben zárt, alaphelyzeti tehermentesítéssel. Negatív túlfedéssel.



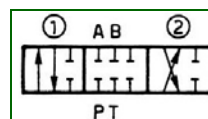
Kód: **2**
3 állású A, B alaphelyzetben T csatlakozással. tehermentesítéssel.



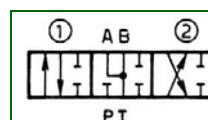
Kód: **3** (egyszeres műk. hengerhez)
3 állású, A alaphelyzetben zárt, B műk. nélkül. tehermentesítéssel.



Kód: **4** (egyszeres műk. hengerhez)
3 állású, B alaphelyzetben zárt, A műk. nélkül. tehermentesítéssel.

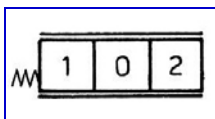


Kód: **6**
3 állású A, B alaphelyzetben zárt, alaphelyzeti tehermentesítés nélkül.

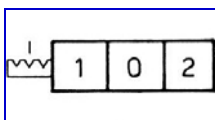


Kód: **7**
3 állású A, B alaphelyzetben T csatlakozással. tehermentesítés nélkül.

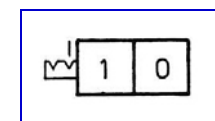
Tolattyú pozíciók



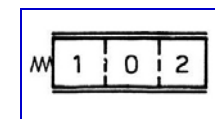
Kód: **8**
3 állású, rugó központozás O pozícióban.



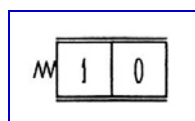
Kód: **11**
3 állású, reteszelés mind három (1. 0. 2) pozíciókban.



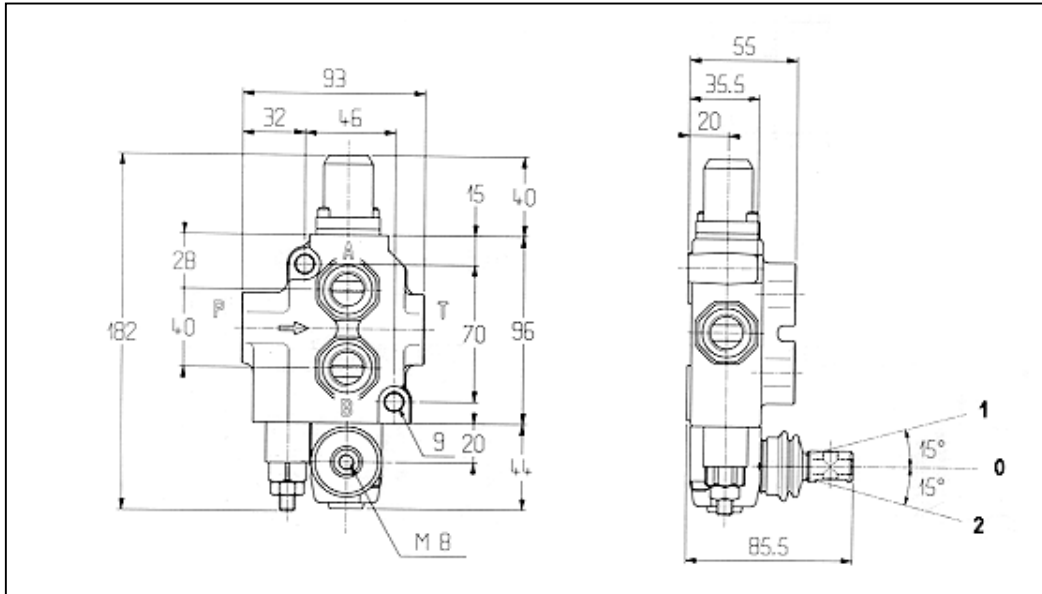
Kód: **15**
2 állású, reteszelés két (1, 0) pozíciókban. 3 pozíció műk. nélkül.



Kód: **17**
2 állású, rugó visszatérítés 1 pozícióba. 0 pozíció átmeneti helyzet.



Kód: **19**
2 állású, rugó visszatérítés 0 pozícióba. 3 pozíció műk. nélkül.



Áramlási ellenállás

