

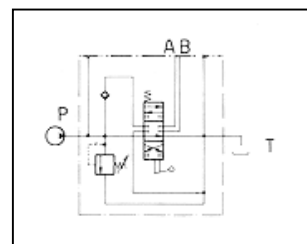


Egytömbös öntvényházas kivitel, speciálisan kialakított házban kerül elhelyezésre a tolattyú és a nyomáshatároló. A tolattyú anyaga nikkellacél. Külön tehermentesítő csatornával.

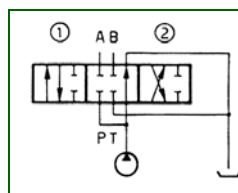
Jelen katalógus csak az általánosan használt típusok kivonatát tartalmazza, eltérő megoldások egyeztetés szerint.

Típus megadás	
SD.11	Útváltó
1	Tolattyúk száma
N	Egytagos, normál kivitel
KG	Nyomáshatároló közvetlen vezérlésű bkny. állítás kontra anyával
*	Nyomás tartomány 1= 20...40 bar (fehér rugó) 2= 30...80 bar (zöld rugó) 3= 50...220 bar (kék rugó) 4= 180...350 bar (barna rugó)
/	
*	Tolattyú típus
*	Tolattyú pozíció
L	Működtetés Kézikaros

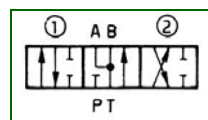
Max. megengedett nyomás a P, A, B csatlakozásnál	350 bar
Max. megengedett nyomás a T csatlakozásnál	80 bar
Max. térfogatáram	70 l/min
Viszkozitás	10 - 500 mm ² /s
Műk. közeg hőmérséklet	-10 ... 75 °C
Hőmérséklet tartomány	-40 ... 100 °C
Max. szennyeződés	NAS 1638, 10 oszt. szűrési finomság β ₂₅ >=75
Résolaj (100 bar, 33 mm ² /s)	2 cm ³ /min
Csatlakozás	(P, A, B)= G 1/2 " , T= G 3/4"



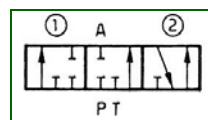
Tolattyú típusok



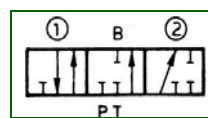
Kód: **1**
3 állású A, B alaphelyzetben zárt, alaphelyzeti tehermentesítéssel. Negatív túlfedéssel.



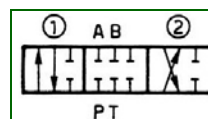
Kód: **2**
3 állású A, B alaphelyzetben T csatlakozással. tehermentesítéssel.



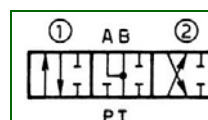
Kód: **3** (egyszeres műk. hengerhez)
3 állású, A alaphelyzetben zárt, B műk. nélkül. tehermentesítéssel.



Kód: **4** (egyszeres műk. hengerhez)
3 állású, B alaphelyzetben zárt, A műk. nélkül. tehermentesítéssel.

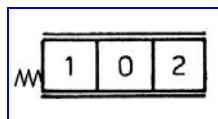


Kód: **6**
3 állású A, B alaphelyzetben zárt, alaphelyzeti tehermentesítés nélkül.

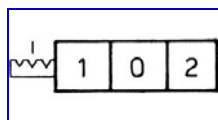


Kód: **7**
3 állású A, B alaphelyzetben T csatlakozással. tehermentesítés nélkül.

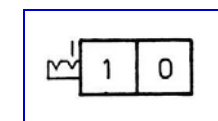
Tolattyú pozíciók



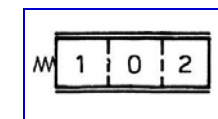
Kód: **8**
3 állású, rugó központozás O pozícióban.



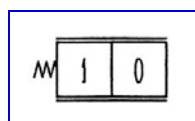
Kód: **11**
3 állású, reteszelés mind három (1. 0. 2) pozíciókban.



Kód: **15**
2 állású, reteszelés két (1, 0) pozíciókban. 3 pozíció műk. nélkül.

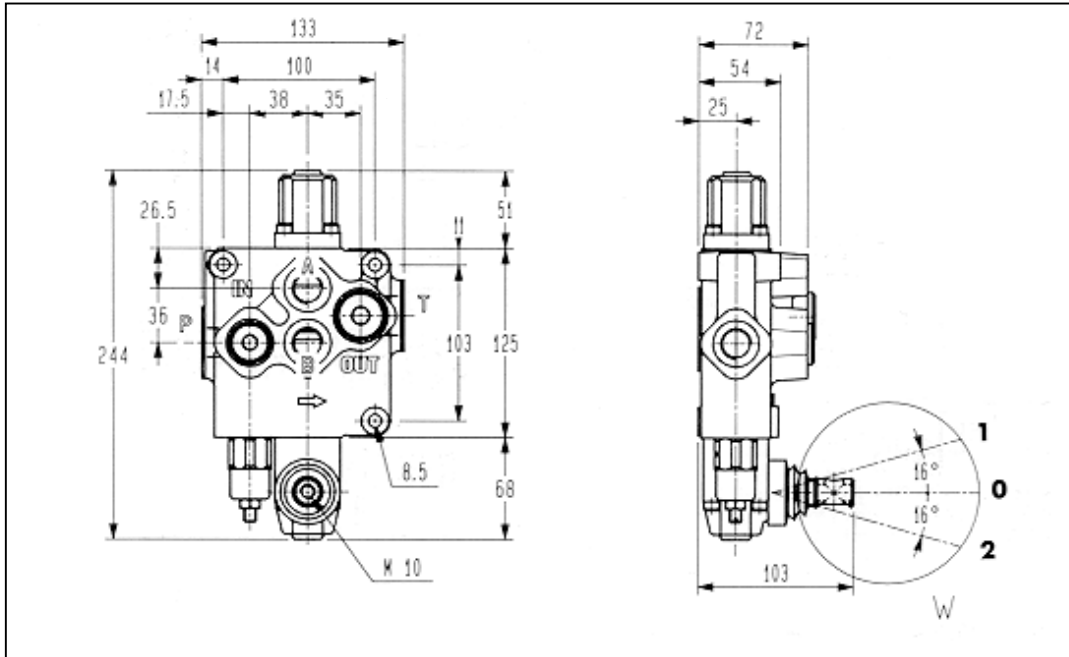


Kód: **17**
2 állású, rugó visszatérítés 1 pozícióba. 0 pozíció átmeneti helyzet.



Kód: **19**
2 állású, rugó visszatérítés 0 pozícióba. 3 pozíció műk. nélkül.

Kézikar típusa: **AL.01.M10x200**
Tartozék nem kell külön rendelni !



Áramlási ellenállás

