

Kettős vezérelt visszacsapó

Csővezetékes, G1/4" ...3/4"

HM03-VRD.1

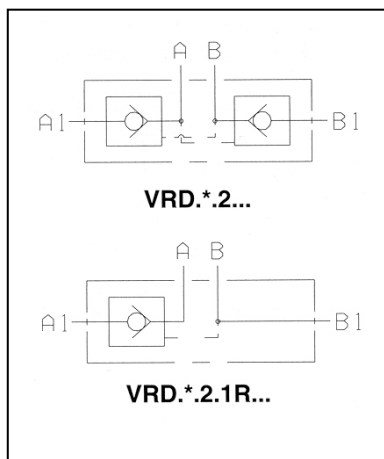



Típus megadás	
VRD	Kettős vezérelt visszacsapó
**	Méret 07 10 13 19
2	Nyitónyomás 2 bar (alap kivétel)
**	1R= 1 szeleppel jel nélkül= 2 szeleppel
00	Alap kivétel
1	Sorozatszám

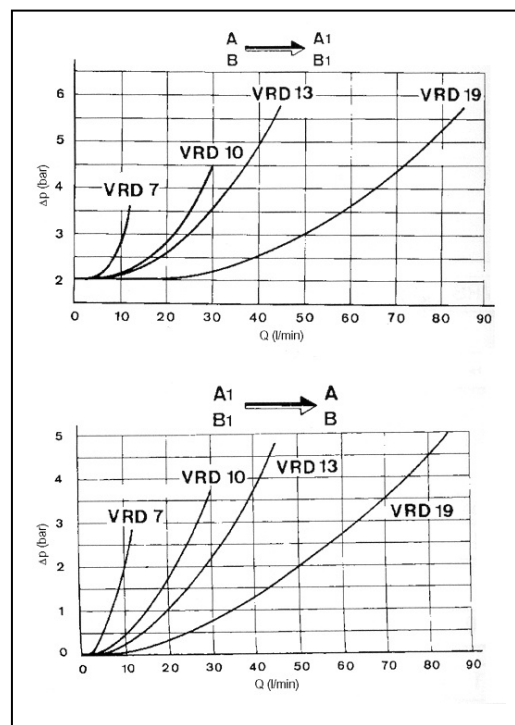
A VRD... kettős vezérelt visszacsapó szelepek csővezetékekbe építhetők és üléses zárásúak. A szelepekben A ⇒ A1 és B ⇒ B1 irányban szabadon áramlik az olaj. Ellenkező irányban a szelepek ülésesen zártak ill. abban az esetben A1 ⇒ A irányban kinyitnak, ha a B csatornában megfelelő nyomású vezérlőolaj lép fel, valamint B1 ⇒ B irányban kinyitnak, ha az A csatornában megfelelő nyomású vezérlőolaj lép fel.

A kettős vezérelt visszacsapók acélból készülnek, aransárga felületkezeléssel.

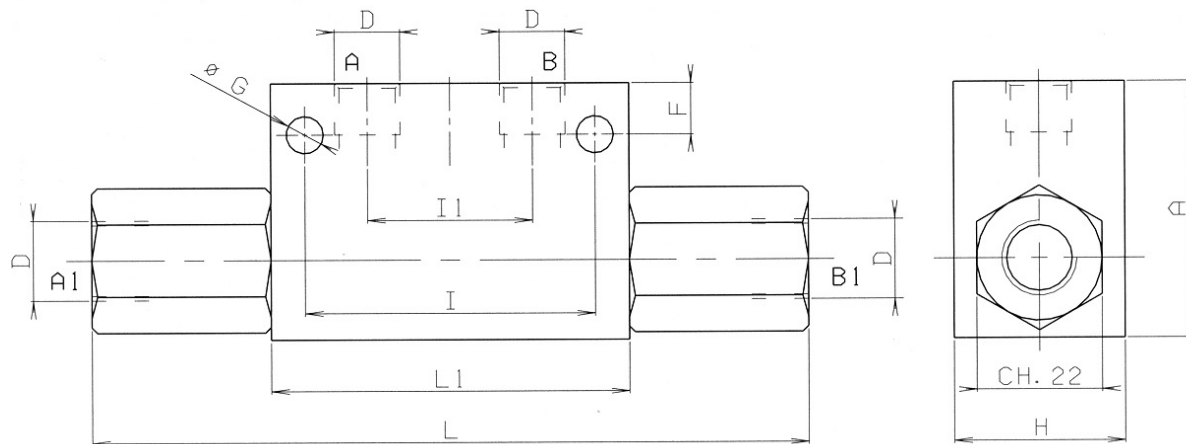
Max. megengedett nyomás	350
Nyitónyomás az alapkivételnél	2 bar
Vezérlő felület arány	lásd a táblázatot
Max. térfogatáram	85 l/min
Működtető közeg	ásványi bázisú hidraulika olaj DIN 51524
Viszkozitás	10 ... 500 mm ² /s
Műk. közeg hőmérséklet	-10 ... 75 °C
Hőmérséklet tartomány	-25 ... 60 °C
Max. szennyeződés	NAS 1638, 10 oszt. szűrési finomság β ₂₅ ≥=75
Tömeg	lásd a táblázatot



Nyomásesés - térfogatáram



Olaj: 50°C, 24 mm²/s



Szelep típus	Max. térf. áram (l/min)	Max. nyomás (bar)	L	L1	Vezérlő felületarány	D	I1	I	F	G	H	A	Tömeg (kg)
VRD07	12	350	126	63	1 : 4	G 1/4"	29	51	9	6,5	30	45	0,65
VRD10	30	300	158	90	1 : 6	G 1/4"	40	75	17	8	40	60	1,75
VRD13	45	300	174	90	1 : 4	G 1/4"	40	75	17	8	40	60	1,78
VRD19	85	280	212	120	1 : 3,6	G 1/4"	60	104	16	9	50	70	3,25