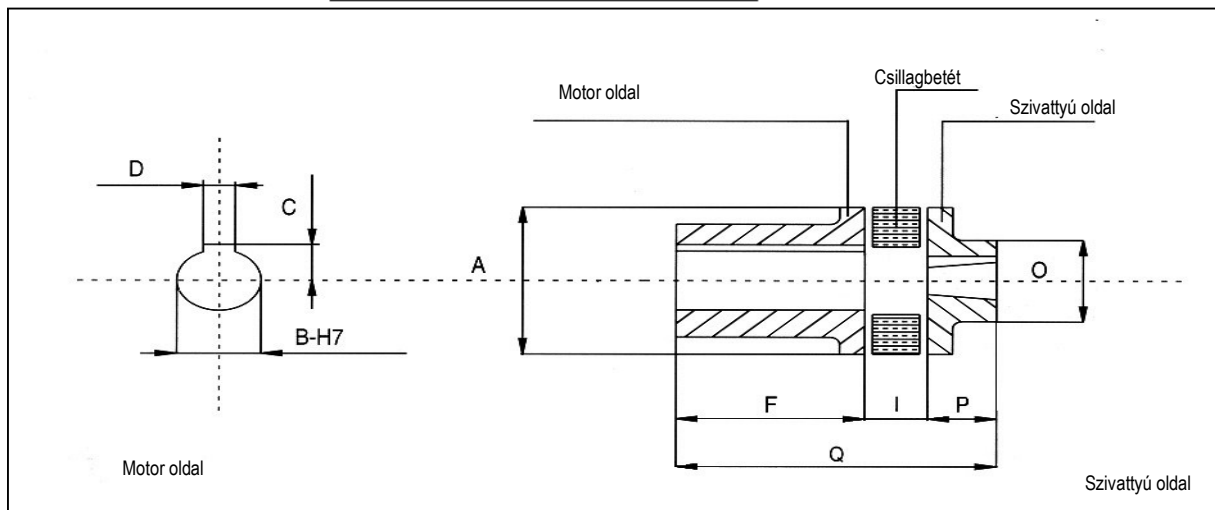


# Tengelykapcsoló

Villanymotor és fogaskerékszivattyú összeépítéshez,  
0,55...22 kW / 1, 2, 3.TK... (1,25...56 cm<sup>3</sup>/ford.)



Típus megadás	
***	Villanymotor tengelyátmérő
/	
**	Szivattyú illesztőperem névl. átmérő
-	
***	Tengelykúposság



Telj. kW	illesztő p. típus	illesztő p. $\phi$	Teljes tgc.		Motor oldal					Szivattyú oldal							Betét		
			típus	A	Q	kód	B	C	D	F	kód	L**	kúp	M	N	O	P	kód	I
0,55 0,75	1.TK...*	25,35	19/25-1:8	55	93	M.55/19	19	21,8	6	49	SZ.55/9-1:8	9,34	1:8	5,9	2,4	34	26	B.55	18
	2.TK...	36	19/36-1:8	65	90	M.65/19				48	SZ.65/16-1:8	16,65		9,7	3,2,4	36	22	B.65	20
	3.TK...	50,78	19/50-1:8		106					48	SZ.65/22-1:8	22,2		12,5	4	46	38		
	2.TK...BC	80	19/80-1:5		90					48	SZ.65/17-1:5	17		1:5	9,7	3	36		
1,1 1,5	1.TK...*	25,35	24/25-1:8	55	93	M.55/24	24	27,3	8	49	SZ.55/9-1:8	9,34	1:8	5,9	2,4	34	26	B.55	18
	2.TK...	36	24/36-1:8	65	90	M.65/24				48	SZ.65/16-1:8	16,65		9,7	3,2,4	36	22	B.65	20
	3.TK...	50,78	24/50-1:8		106					48	SZ.65/22-1:8	22,2		12,5	4	46	38		
	2.TK...BC	80	24/80-1:5		90					48	SZ.65/17-1:5	17		1:5	9,7	3	36		
2,2 3 4	1.TK...*	25,35	28/25-1:8	55	105	M.55/28	28	31,3	8	61	SZ.55/9-1:8	9,34	1:8	5,9	2,4	34	26	B.55	18
	2.TK...	36	28/36-1:8	65	102	M.65/28				60	SZ.65/16-1:8	16,65		9,7	3,2,4	36	22	B.65	20
	3.TK...	50,78	28/50-1:8		118					60	SZ.65/22-1:8	22,2		12,5	4	46	38		
	2.TK...BC	80	28/80-1:5		102					60	SZ.65/17-1:5	17		1:5	9,7	3	36		
5,5 7,5	2.TK...	36	38/36-1:8	65		M.65/38	38	41,3	10	89	SZ.65/16-1:8	16,65	1:8	9,7	3,2,4	36	22	B.65	20
	3.TK...	50,78	38/50-1:8	95	131	M.95/38				80	SZ.95/22-1:8	22,2		12,5	4	50	25	B.95	26
	2.TK...BC	80	38/80-1:5		65					M.65/38	89	SZ.65/17-1:5		17	1:5	9,7	3	36	22
11 15	2.TK...	36	42/36-1:8	95	161	M.95/42	42	45,3	12	110	SZ.95/16-1:8	16,65	1:8	9,7	3,2,4	50	25	B.95	26
	3.TK...	50,78	42/50-1:8								22,2	12,5		4					
	2.TK...BC	80	42/80-1:5								17	1:5		9,7	3				
	3.TK...BC	105	42/105-1:5								25	1:5		14,9	5				
18,5 22	2.TK...	36	48/36-1:8	95	161	M.95/48	48	51,8	14	110	SZ.95/16-1:8	16,65	1:8	9,7	3,2,4	50	25	B.95	26
	3.TK...	50,78	48/50-1:8								22,2	12,5		4					
	2.TK...BC	80	48/80-1:5								17	1:5		9,7	3				
	3.TK...BC	105	48/105-1:5								25	1:5		14,9	5				

\* 1. építésű alap kivételű szivattyú : 1TK..., 10...X.026.N

\*\* névleges ármérő