



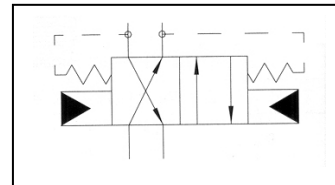
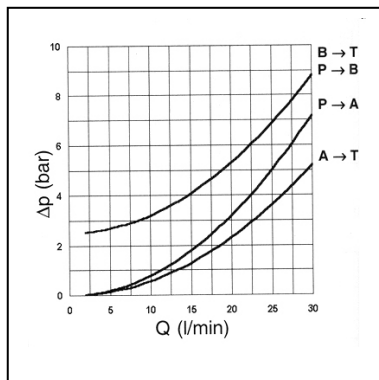
Típus megadás	
AD	Útváltó
3	CETOP3/NG06
I	Alternálás térfogatóram vezérelt
*	Tolattyú típusa P= állítóegység, tolattyú helyzet kézi tartáshoz jelölés nélkül: alapkivétel, kézi tolattyú működtetés nélkül.
**	Alternatívák, 00= alapkivétel V1= Viton tömítés
1	Sorozatszám

Térfogatvezérelt alternáló útváltó, automatikus alternáló (oda - vissza) mozgásokhoz. Az irányváltást az útváltó belső hidraulikus vezérlésén keresztül biztosítja. A munkahenger végnyomásakor a hidraulikus körbe beépített nyomáshatárolón keresztül áramlik az olaj, az útváltón keresztül átfolyó térfogatóram pedig lecsökken az átváltási értékre és ekkor a szelep irányt vált. Elindításkor az útváltó alaphelyzeti kapcsolása: P-B / A-T.

A P kivétel esetén az útváltó tolattyúja kézzel adott pozícióban tartható, így a kör nyomáshatárolóját be lehet állítani.

Max. megengedett nyomás a P csatlakozásnál	320 bar
Max. térfogatóram	30 l/min
Megengedett legkisebb térfogatóram	2 l/min
Viszkozitás	20 - 200 mm ² /s
Műk. közeg hőmérséklet	0 ... 60° C
Max. szennyeződés	NAS 1638, 10 oszt. szűrési finomság β ₂₅ >=75
Állítóegység működtető erő (1 bar T ági nyomásnál)	130 N
Tömeg állítóegység nélkül	0,95 kg
Tömeg állítóegységgel (P kivétel)	1kg

Áramlási ellenállás



Az értékek 40° C hőmérsékletű és 45 mm²/s viszkozitású olajnál adottak.

