

Visszacsapó

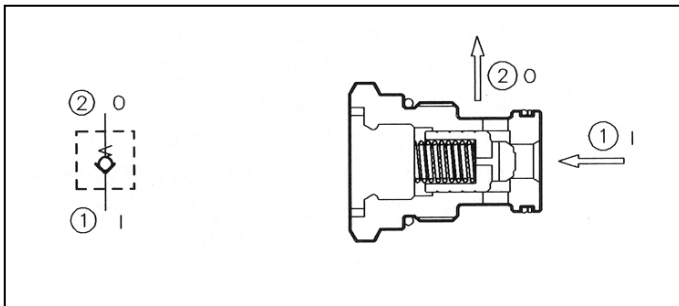
Patron, NG6, M22x1,5



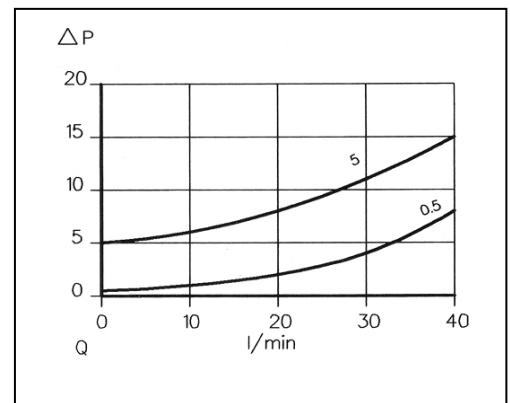
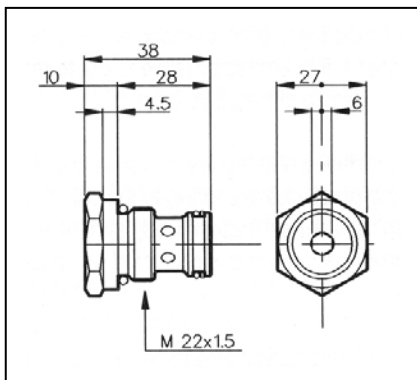
Típus megadás	
RC	Visszacsapó
06	Névleges méret
*	Nyitónyomás 5= 5 bar 0.5= 0,5 bar
00	Patron
*	Jelölés nélkül: alakivitel V= Viton tömítéssel

Az RC.06... visszacsapók furatba építhető kivitelűek. Célszerűen használható egyedi hidraulikus vezérlőegységek tervezésénél. 1⇒2 irányban szabad átfolyást biztosít (0,5 ill. 5 bar ellenében), 2⇒1 irányban ülékiesen lezár a szelep.

Max. megengedett nyomás	315 bar
Nyitónyomás	5 bar
Max. térfogatáram	40 l/min
Működtető közeg	ásványi bázisú hidraulika olaj DIN 51524
Viszkozitás	10 ... 500 mm ² /s
Műk. közeg hőmérséklet	-10 ... 7 °C
Hőmérséklet tartomány	-25 ... 60 °C
Max. szennyeződés	NAS 1638, 10 oszt. szűrési finomság β ₂₅ ≥75
Tömeg	0,07 kg
Meghúzási nyomaték (patron)	50 Nm



Térfogatáram – nyomásesés 1 ⇒ 2 szabad átfolyás esetén



Olaj: 50 °C, 26 cSt

RC.06... furatkép

