

# CRD..., 2/2 űlékes, közvetlen mőködtetésű űtváltó

## Patronos kivitel, 2 irányú zárással

HM03-CRD.1




Típus megadás	
<b>CRD</b>	Közvetlen mőködtetésű 2/2 űtváltó patronos kivitel
<b>**</b>	01= 22W tekercs (300 bar, max. 8 l/min) 02= 22W tekercs 04= 30 W tekercs
<b>NC</b>	alaphelyzetben zárt
<b>*</b>	Névleges furatátmérő A= 12,7 mm, alapkivitel B= 15.87 mm
<b>*</b>	Mőködtető feszültség 1. táblázat, CRD.01/02 2. táblázat, CRD.04
<b>**</b>	Alternatívák, 00= alapkivitel 3. táblázat
<b>*</b>	Sorozatszám 1= CRD.01 és CRD.04 2= CRD.02

2. táblázat, (30W tekercs)

egyenáram DC	
L	12V
M	24V
T	42V*
N	48V*
R	98V*
	110 V AC egyenirányításhoz
P	110V*
S	196V*
	220 V AC egyenirányításhoz
W	DC tekercs nélkül
* Különleges kivitel	

1. táblázat, (22W tekercs)

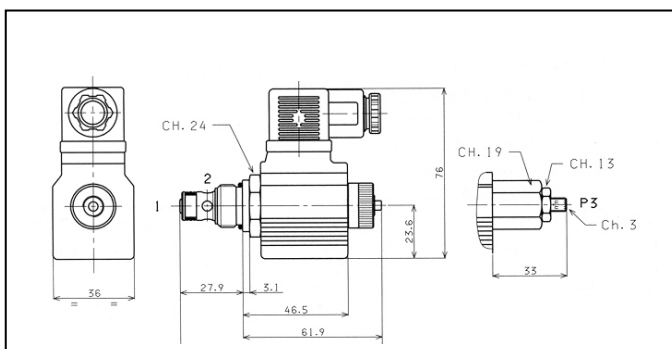
egyenáram DC	
L	12V
M	24V
N	48V*
R	98V*
	110 V AC egyenirányításhoz
S	196V*
	220 V AC egyenirányításhoz
W	DC tekercs nélkül
* Különleges kivitel	

3. táblázat, alternatívák

Alapkivitel	<b>00</b>	Rőgzíthető kézi mőködtetés 30W tekercshez	<b>P1</b>
Jelzőlámpás ( LED - s)	<b>X1</b>	Rőgzíthető kézi mőködtetés 22W tekercshez	<b>P3</b>
Egyenirányító steckerrel	<b>R1</b>	PG11 kábel csatlakozóval	<b>C1</b>
Stecker nélkül	<b>S1</b>	Jelzőlámpa (LED) + egyenirányító	<b>XR</b>
Gumisapkás kézi mőködtetés	<b>E1</b>		

Csővezeték ház A (12.7 mm) névl. mérethez  
Hikev típus: VE97-91 ( 2 x G1/4")

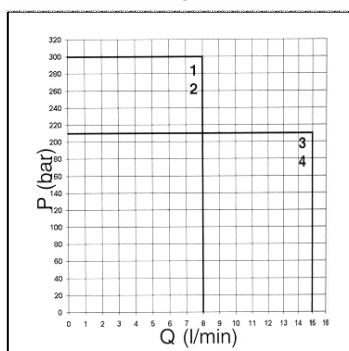
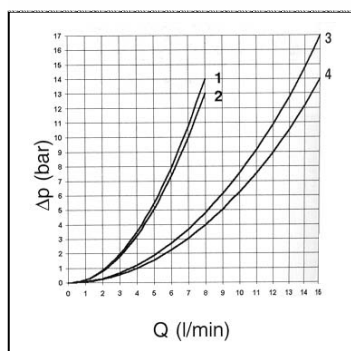
# CRD.01/02.NC... 2/2 űlékes, alaphelyzetben zárt, közvetlen mőködtetésű űtváltó





Áramlási ellenállás

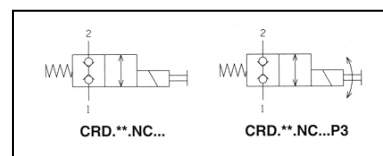
Határgörbe



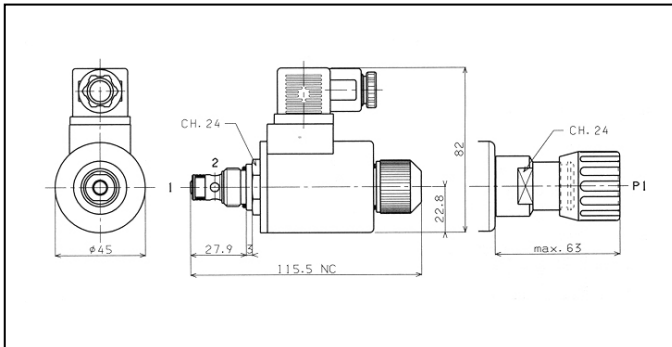
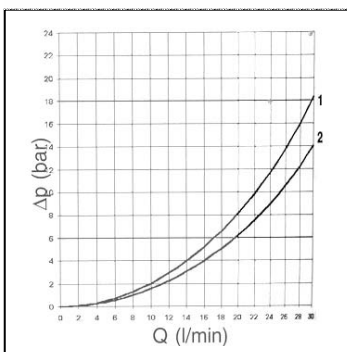
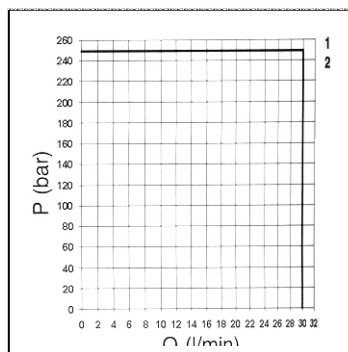
Max. megengedett nyomás	CRD.01.NC	300 bar
Max. térfogatáram	CRD.01.NC	8 l/min
Max. megengedett nyomás	CRD.02.NC	210 bar
Max. térfogatáram	CRD.02.NC	15 l/min
Max. kapcsolási gyakoriság		2 Hz
Bekapcsolási idő		100 %
Mőködtető közeg		ásványi hidraulika olaj DIN 51524
Viszkózitás		10...500 mm <sup>2</sup> /s
Mők. közeg hőmérséklet		0...75° C
Környezeti hőmérséklet tartomány		-25...60° C
Max. szennyeződés		NAS 1638, 10 oszt.
		szűrési finomság β <sub>25</sub> >=75
Patronszűrő		250 μm
Védettség (steckerrel)		IP65
Tömeg: mágnessel		0.35 kg
Patron meghúzási nyomaték		25...30 Nm
Tekercsanya meghúzási nyomaték		7 Nm

Az ábrában megadott értékek 40° C – os mágnes hőmérsékleten, a névleges feszültség alatt 10 % - kal, 40° C – os hidraulika olaj hőmérsékleten, 45 mm<sup>2</sup>/s viszkozitás mellett adottak.

<b>CRD.01.NC</b>	<b>CRD.02.NC</b>
Áramlás 1ből 2 be: 1	Áramlás 1ből 2 be: 3
2ből 1 be: 2	2ből 1 be: 4

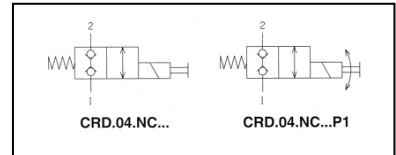




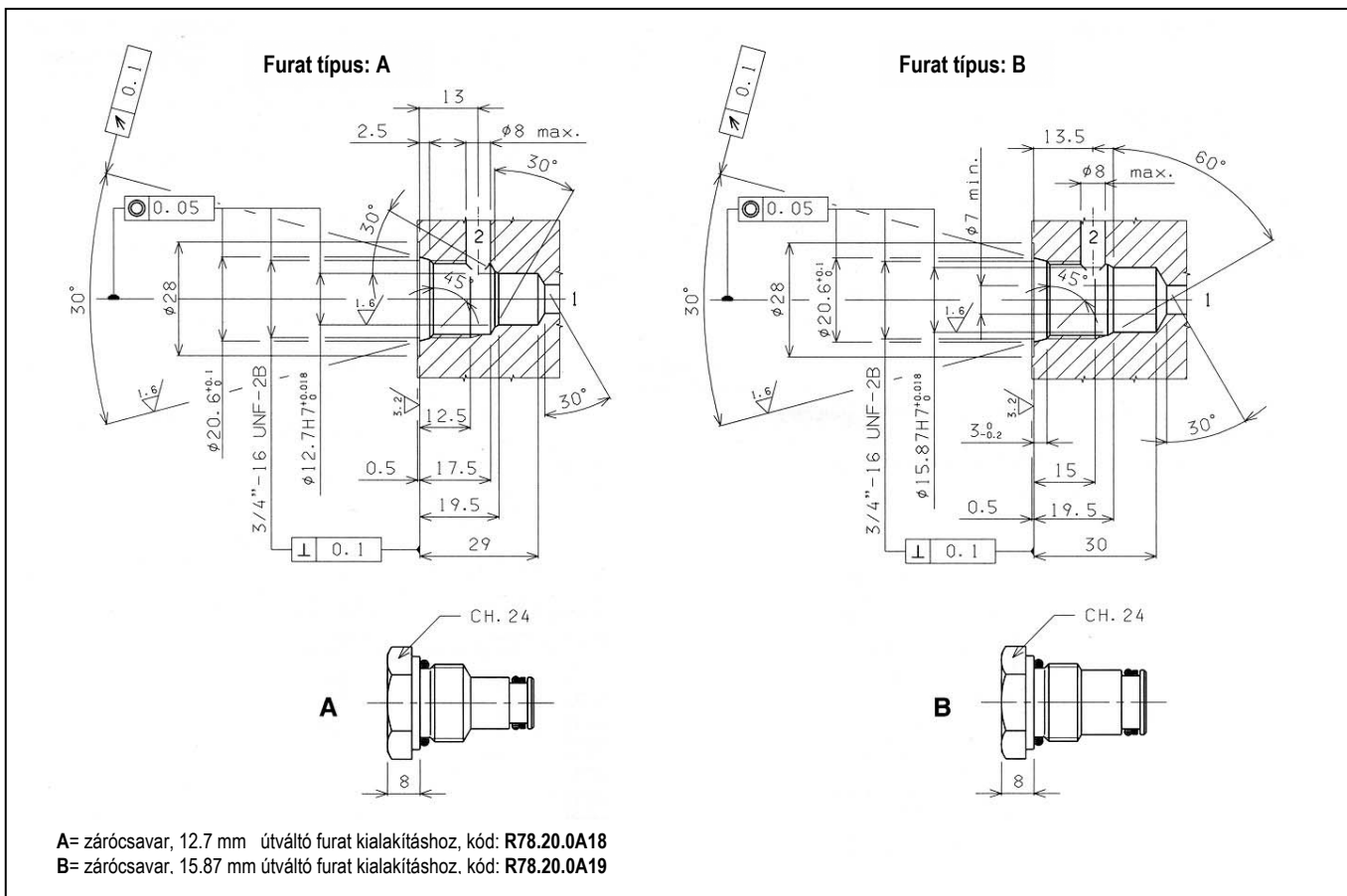

**Áramlási ellenállás**

**Határgörbe**


Max. megengedett nyomás	250 bar
Max. térfogatáram	30 l/min
Max. kapcsolási gyakoriság	2 Hz
Bekapcsolási idő	100 %
Működtető közeg	ásványi hidraulika olaj DIN 51524
Viszkozitás	10...500 mm <sup>2</sup> /s
Műk. közeg hőmérséklet	0...75° C
Környezeti hőmérséklet tartomány	-25...60° C
Max. szennyeződés	NAS 1638, 10 oszt. szűrési finomság β <sub>25</sub> >=75
Patronsűrítő	250 μm
Védettség (steckerrel)	IP65
Tömeg: mágnessel	0.35 kg
Patron meghúzási nyomaték	25...30 Nm
Tekercsanya meghúzási nyomaték	7 Nm

**CRD.04.NC**  
 Áramlás 1ből 2 be: 1  
 2ből 1 be: 2



Az ábrában megadott értékek 40° C – os mágnes hőmérsékleten, a névleges feszültség alatt 10 % - kal, 40° C – os hidraulika olaj hőmérsékleten, 45 mm<sup>2</sup>/s viszkozitás mellett adottak.

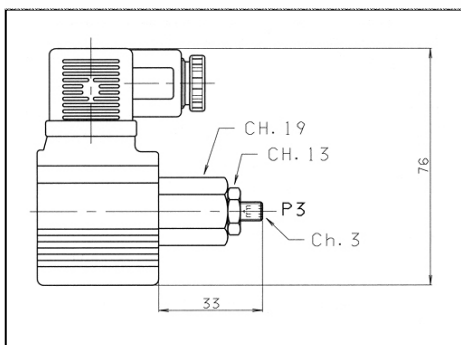


## DC, 22W egyenáramú tekercs CRP és CRD.01/02.NC 2/2 útváltókhöz

HM03-CRD.3



Rögzíthető kézi működtetés  
P3 alternatíva



Védettség (alkalmazott stecker összekötéssel)	IP 65
Max. kapcsolási szám	18.000/h
Megengedett feszültség-ingadozás	+10%...-10 %
Környezeti hőmérséklet tartomány	-30°C...+60°C
Bekapcsolási idő	100% ED
Szigetelési osztály	H
Tömeg	0.2 kg

Feszültség (V)	Max. hőfok 25°C környezeti	Teljesítmény (W)	Ellenállás 20°C - n (Ohm) +/- 10%
12V	116°C	22	6.3
24V	115°C	22	25.6
48V*	114°C	22	102
98V*	118°C	22	402
196V*	108°C	22	1720

\* Különleges kivitel

Hikey

## DC, 30W egyenáramú tekercs CRD.04.NC 2/2 útváltóhoz

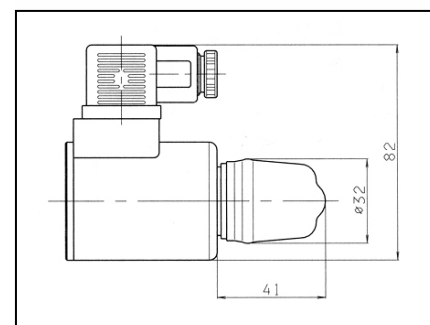


Védettség (alkalmazott stecker összekötéssel)	IP 65
Max. kapcsolási szám	18.000/h
Megengedett feszültség-ingadozás	+10%...-10 %
Környezeti hőmérséklet tartomány	-54°C...+60°C
Bekapcsolási idő	100% ED
Szigetelési osztály	H
Tömeg	0.4 kg

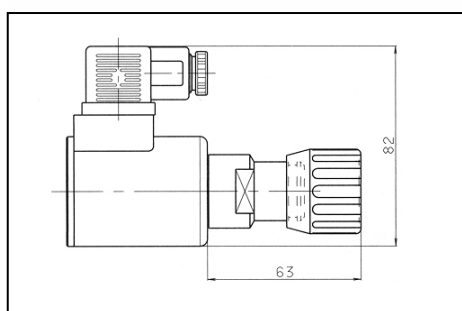
Működtető erő	
Áramlási irány	Erő
1ből 2 be	10 N
2ből 1 be	10 + (2.5xP) N

P= nyomás (bar)

Gumisapkás kézi működtetés  
E1 alternatíva



Tekerős kézi működtetés  
P1 alternatíva



Feszültség (V)	Max. hőfok 25°C környezeti	Teljesítmény (W)	Ellenállás 20°C - n (Ohm) +/- 10%
12V	116°C	30	4.7
24V	116°C	30	18.8
42V*	116°C	30	54
48V*	116°C	30	75.2
98V*	116°C	30	319
110V*	116°C	30	387
196V*	116°C	30	1255

\* Különleges kivitel