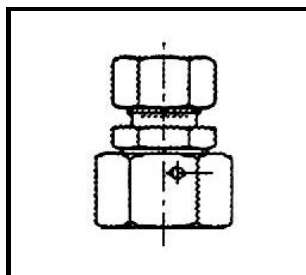
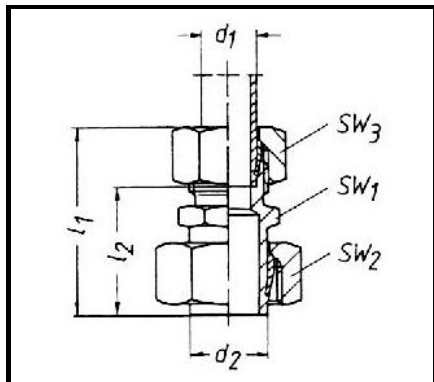


Rátét csőszűkítő

Könnyű „L” sorozat, KOR / RED..., $\phi 8...42$



RED ... alakzáró kivitel O-gyűrűs tömítéssel

KOR... és RED beépítési méretek

	Cső külső átm. d2 / d1	SW1	SW2	SW3	Hollander menetek	l1	l2	PN* bar	Alap kivitel** Típus	Tömítőképos***	
										Típus	O-gyűrűk
L könnyű	8 / 6	12	17	14	M14x1,5 / M12x1,5	40,5	26	315	KOR8/6-PL	RED8/6-PL	6,5x1,5 / 4,5x1,5
	10 / 6	12	19	14	M16x1,5 / M14x1,5	41,5	27		KOR10/6-PL	RED10/6-PL	8x1,5 / 4,5x1,5
	10 / 8	14		17	M16x1,5 / M14x1,5	42,5	28		KOR10/8-PL	RED10/8-PL	8x1,5 / 6,5x1,5
	12 / 6	14	22	14	M18x1,5 / M12x1,5	44,5	30		KOR12/6-PL	RED12/6-PL	10x1,5 / 4,5x1,5
	12 / 8	14		17	M18x1,5 / M14x1,5	44,5	30		KOR12/8-PL	RED12/8-PL	10x1,5 / 6,5x1,5
	12 / 10	17		19	M18x1,5 / M16x1,5	45,5	31		KOR12/10-PL	RED12/10-PL	10x1,5 / 8x1,5
	15 / 6	17	27	14	M22x1,5 / M12x1,5	46	31		KOR15/6-PL	RED15/6-PL	12x2 / 4,5x1,5
	15 / 8	17		17	M22x1,5 / M14x1,5	46	31		KOR15/8-PL	RED15/8-PL	12x2 / 6,5x1,5
	15 / 10	17		19	M22x1,5 / M16x1,5	47	32		KOR15/10-PL	RED15/10-PL	12x2 / 8x1,5
	15 / 12	19		22	M22x1,5 / M18x1,5	44,5	30		KOR15/12-PL	RED15/12-PL	12x2 / 10x1,5
	18 / 6	19	32	14	M26x1,5 / M12x1,5	45,5	30,5		KOR18/6-PL	RED18/6-PL	15x2 / 4,5x1,5
	18 / 8	19		17	M26x1,5 / M14x1,5	45,5	30,5		KOR18/8-PL	RED18/8-PL	15x2 / 6,5x1,5
	18 / 10	19		19	M26x1,5 / M16x1,5	46,5	31,5		KOR18/10-PL	RED18/10-PL	15x2 / 8x1,5
	18 / 12	19		22	M26x1,5 / M18x1,5	46,5	31,5		KOR18/12-PL	RED18/12-PL	15x2 / 10x1,5
	18 / 15	24		27	M26x1,5 / M22x1,5	47,5	32,5		KOR18/15-PL	RED18/15-PL	15x2 / 12x2
	22 / 10	24	36	19	M30x2 / M16x1,5	47,5	32,5		KOR22/10-PL	RED22/10-PL	20x2 / 8x1,5
	22 / 12	24		22	M30x2 / M18x1,5	47,5	32,5		KOR22/12-PL	RED22/12-PL	20x2 / 10x1,5
	22 / 15	24		27	M30x2 / M22x1,5	48,5	33,5		KOR22/15-PL	RED22/15-PL	20x2 / 12x2
	22 / 18	27		32	M30x2 / M26x1,5	50,5	34		KOR22/18-PL	RED22/18-PL	20x2 / 15x2
	28 / 12	30	41	22	M36x2 / M18x1,5	49	34		KOR28/12-PL	RED28/12-PL	26x2 / 10x1,5
	28 / 15	30		27	M36x2 / M22x1,5	50	35		KOR28/15-PL	RED28/15-PL	26x2 / 12x2
	28 / 18	30		32	M36x2 / M26x1,5	52	35,5		KOR28/18-PL	RED28/18-PL	26x2 / 15x2
	28 / 22	32		36	M36x2 / M30x2	54	37,5		KOR28/22-PL	RED28/22-PL	26x2 / 20x2
	35 / 15	36	50	27	M45x2 / M22x1,5	56,5	41,5		KOR35/15-PL	RED35/15-PL	32x2,5 / 12x2
	35 / 18	36		32	M45x2 / M26x1,5	58,5	42		KOR35/18-PL	RED35/18-PL	32x2 / 15x2
	35 / 22	36		36	M45x2 / M26x1,5	60,5	44		KOR35/22-PL	RED35/22-PL	32x2 / 20x2
	35 / 28	41	60	41	M45x2 / M36x2	61,5	45		KOR35/28-PL	RED35/28-PL	32x2 / 26x2
	42 / 15	46		27	M52x2 / M22x1,5	60	45		KOR42/15-PL	RED42/15-PL	38x2,5 / 12x2
	42 / 18	46		32	M52x2 / M26x1,5	61	44,5		KOR42/18-PL	RED42/18-PL	38x2 / 15x2
	42 / 22	46		36	M52x2 / M30x2	63	46,5		KOR42/22-PL	RED42/22-PL	38x2 / 20x2
42 / 28	46	41		M52x2 / M36x2	64	47,5	KOR42/28-PL	RED42/28-PL	38x2 / 26x2		
42 / 35	46	50		M52x2 / M45x2	69	47,5	KOR42/35-PL	RED42/35-PL	38x2,5 / 32x2		

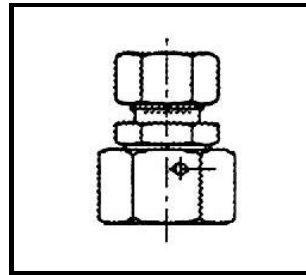
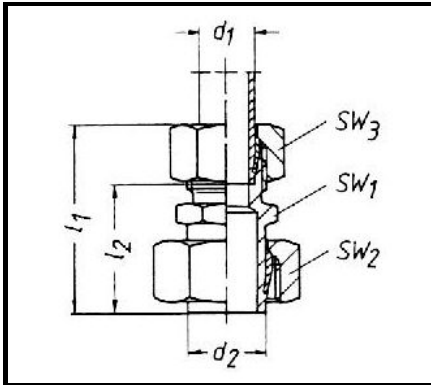
* PN= megengedett névleges üzemi nyomás (DIN 2401), megengedhető maximális hőmérséklet 120° C

** alaptípus: megengedett üzemi hőmérséklet: -40...+120° C

*** tömítőképos: O-gyűrű=NBR, megengedett üzemi hőmérséklet : -35...+100° C

Rátét csőszűkítő

Nehéz „S” sorozat, KOR / RED..., $\phi 8...38$



RED ... alakzáró kivitel O-gyűrűs tömítéssel

KOR... és RED beépítési méretek

Sorozat	Cső külső átm. d2 / d1	SW1	SW2	SW3	Hollander menetek	l1	l2	PN* bar	Alapkvitel** Típus	Tömítőképos***	
										Típus	O-gyűrűk
S nehéz	8 / 6	6	14	19	M16x1,5 / M14x1,5	45	30	630	KOR8/6-PS	RED8/6-PS	6,5x1,5 / 4,5x1,5
	10 / 6	14	22	17	M18x1,5 / M14x1,5	47	32		KOR10/6-PS	RED10/6-PS	8x1,5 / 4,5x1,5
	10 / 8	17	22	19	M18x1,5 / M16x1,5	49	34		KOR10/8-PS	RED10/8-PS	8x1,5 / 6,5x1,5
	12 / 6	14	24	17	M20x1,5 / M14x1,5	47	32		KOR12/6-PS	RED12/6-PS	10x1,5 / 4,5x1,5
	12 / 8	17	24	19	M20x1,5 / M16x1,5	49	34		KOR12/8-PS	RED12/8-PS	10x1,5 / 6,5x1,5
	12 / 10	19	27	22	M20x1,5 / M18x1,5	50	33,5		KOR12/10-PS	RED12/10-PS	10x1,5 / 8x1,5
	14 / 6	17	27	17	M22x1,5 / M14x1,5	50	35		KOR14/6-PS	RED14/6-PS	11x2 / 4,5x1,5
	14 / 8	17	27	19	M22x1,5 / M16x1,5	52	37		KOR14/8-PS	RED14/8-PS	11x2 / 6,5x1,5
	14 / 10	19	27	22	M22x1,5 / M18x1,5	53	36,5		KOR14/10-PS	RED14/10-PS	11x2 / 8x1,5
	14 / 12	22	30	24	M22x1,5 / M20x1,5	55	38,5		KOR14/12-PS	RED14/12-PS	11x2 / 10x1,5
	16 / 6	17	30	17	M24x1,5 / M14x1,5	50	35		KOR16/6-PS	RED16/6-PS	13x2 / 4,5x1,5
	16 / 8	17	30	19	M24x1,5 / M16x1,5	52	37		KOR16/8-PS	RED16/8-PS	13x2 / 6,5x1,5
	16 / 10	19	30	22	M24x1,5 / M18x1,5	53	36,5	KOR16/10-PS	RED16/10-PS	13x2 / 8x1,5	
	16 / 12	22	36	24	M24x1,5 / M20x1,5	55	38,5	KOR16/12-PS	RED16/12-PS	13x2 / 10x1,5	
	16 / 14	24	36	27	M24x1,4 / M22x1,5	58	40	KOR16/14-PS	RED16/14-PS	13x2 / 11x2	
	20 / 6	22	36	17	M30x2 / M14x1,5	55	40	KOR20/6-PS	RED20/6-PS	16,3x2,4 / 4,5x1,5	
	20 / 8	22	36	19	M30x2 / M16x1,5	56	41	KOR20/8-PS	RED20/8-PS	16,3x2,4 / 6,5x1,5	
	20 / 10	22	46	22	M30x2 / M18x1,5	57	40,5	KOR20/10-PS	RED20/10-PS	16,3x2,4 / 8x1,5	
	20 / 12	22	46	24	M30x2 / M20x1,5	59	42,5	KOR20/12-PS	RED20/12-PS	16,3x2,4 / 10x1,5	
	20 / 14	24	46	27	M30x2 / M22x1,5	62	44	KOR20/14-PS	RED20/14-PS	16,3x2,4 / 11x2	
	20 / 16	27	46	30	M30x2 / M24x1,5	62	43,5	KOR20/16-PS	RED20/16-PS	16,3x2,4 / 13x2	
	25 / 8	27	50	19	M36x2 / M16x1,5	59	44	KOR25/8-PS	RED25/8-PS	20,3x2,4 / 6,5x1,5	
	25 / 10	27	50	22	M36x2 / M18x1,5	60	43,5	KOR25/10-PS	RED25/10-PS	20,3x2,4 / 8x1,5	
	25 / 12	27	50	24	M36x2 / M20x1,5	62	45,5	KOR25/12-PS	RED25/12-PS	20,3x2,4 / 10x1,5	
	25 / 14	27	50	27	M36x2 / M22x1,5	65	47	KOR25/14-PS	RED25/14-PS	20,3x2,4 / 11x2	
	25 / 16	27	50	30	M36x2 / M24x1,5	65	46,5	KOR25/16-PS	RED25/16-PS	20,3x2,4 / 13x2	
	25 / 20	32	60	36	M36x2 / M30x2	70	48,5	KOR25/20-PS	RED25/20-PS	20,3x2,4 / 16,3x2,4	
	30 / 12	32	60	24	M42x2 / M20x1,5	65	48,5	KOR30/12-PS	RED30/12-PS	25,3x2,4 / 10x1,5	
	30 / 14	32	60	27	M42x2 / M22x1,5	68	50	KOR30/14-PS	RED30/14-PS	25,3x2,4 / 11x2	
	30 / 16	32	60	30	M42x2 / M24x1,5	68	49,5	KOR30/16-PS	RED30/16-PS	25,3x2,4 / 13x2	
	30 / 20	32	60	36	M42x2 / M30x2	73	51,5	KOR30/20-PS	RED30/20-PS	25,4x2,4 / 16,3x2,4	
	30 / 25	41	60	46	M42x2 / M36x2	78	54	KOR30/25-PS	RED30/25-PS	25,4x2,4 / 20,3x2,4	
38 / 10	41	60	22	M52x2 / M18x1,5	71	54,5	KOR38/10-PS	RED38/10-PS	33,3x2,4 / 8x1,5		
38 / 16	41	60	30	M52x2 / M24x1,5	74	55,5	KOR38/16-PS	RED38/16-PS	33,3x2,4 / 13x2		
38 / 20	41	60	36	M52x2 / M30x2	79	57,5	KOR38/20-PS	RED38/20-PS	33,3x2,4 / 16,3x2,4		
38 / 25	41	60	46	M52x2 / M36x2	84	60	KOR38/25-PS	RED38/25-PS	33,3x2,4 / 20,3x2,4		
38 / 30	46	60	50	M52x2 / M42x2	87	60,5	KOR38/30-PS	RED38/30-PS	33,3x2,4 / 25,4x2,4		

* PN= megengedett névleges üzemi nyomás (DIN 2401), megengedhető maximális hőmérséklet 120° C

** alaptípus: megengedett üzemi hőmérséklet: -40...+120° C

*** tömítőképos: O-gyűrű= NBR, megengedett üzemi hőmérséklet : -35...+100° C