

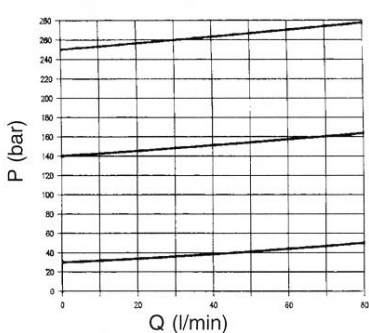


Típus megadás	
CMP	Nyomáshatároló patron
20	Méret
*	Állítási lehetőség M = műanyag állítófejjel C = bkny. csavarral V = műanyag kézi kerékkel
*	Beállítási tartományok 1 = max. 30 bar (fehér rugó) 2 = max. 140 bar (sárga rugó) 3 = max 250 bar (zöld rugó)
**	00 = alapkivitel V1 = viton
2	Sorozatszám

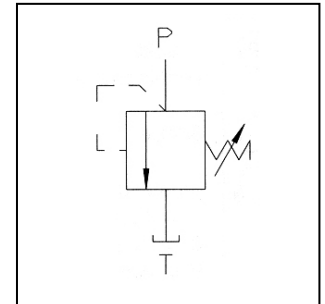
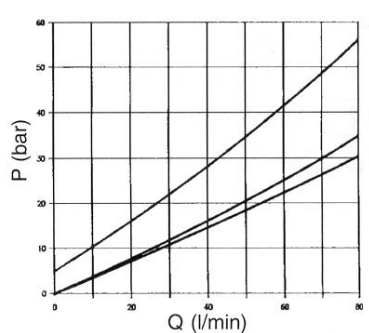
A CMP.20... közvetlen vezérlésű nyomáshatároló patronok meghatározzák (lehatárolják) egy hidraulikus körfolyam maximális nyomását. **A beállítható minimális nyomásérték függ a beépített rugótól, ez kiolvasható a „Beállítható minimális nyitónyomás görbékből”.**

Max. megengedett nyomás	250 bar
Max. beállítható nyomás	
1. rugó	30 bar
2. rugó	140 bar
3. rugó	250 bar
Max. térfogatáram	80 l/min
Működtető közeg	ásványi bázisú hidraulika olaj DIN 51524
Viszkozitás	10 ... 500 mm ² /s
Műk. közeg hőmérséklet	-10 ... 75 °C
Hőmérséklet tartomány	-25 ... 60 °C
Max. szennyeződés	NAS 1638, 10 oszt. szűrési finomság β ₂₅ >=75
Tömeg	0,5 kg
Meghúzási nyomaték	80 ... 90 Nm (8...9 kpm)

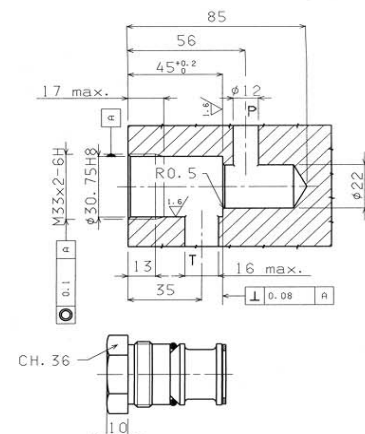
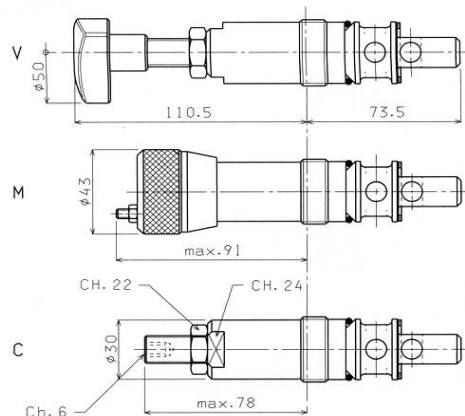
Nyomás - térfogatáram



Beállítható minimális nyitónyomás



A beépítéshez szükséges furatkép



Állítási lehetőség
M állítófejjel
C belső kulcsnyílású csavarral
V műanyag kézi kerékkel

 A záródugó típusa: **R78.30.0564**