

# Nyomáshatároló

## Patron, M20x1,5, 30 l/min

HM03-VS30N.1

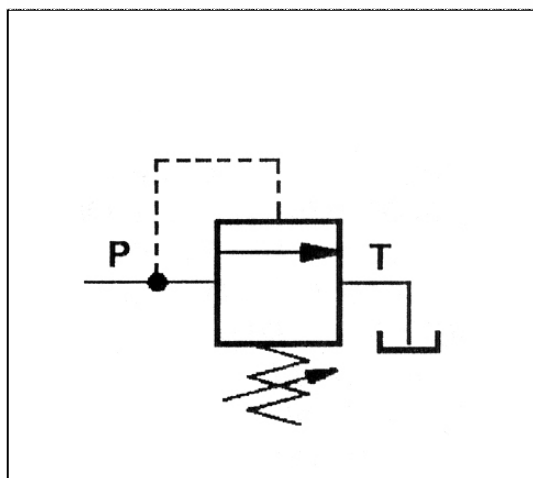


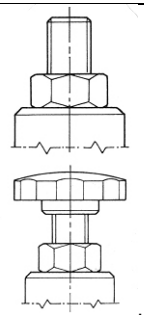
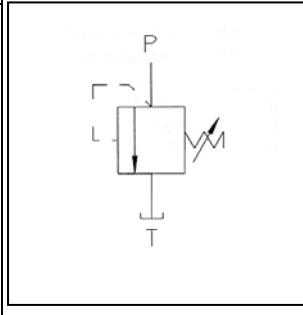
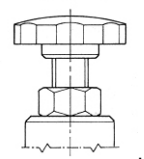
Típus megadás	
<b>VS</b>	Nyomáshatároló patron
<b>30</b>	Max. térfogatáram (l/min)
<b>N</b>	
<b>***</b>	Allítási lehetőség X03= bkny. csavarral X04= kézi kerékkel
<b>***</b>	Beállítási tartományok Y05= 50 bar Y10= 100 bar Y20= 200 bar Y35= 350 bar

A VS.30.N... közvetlen vezérlésű nyomáshatároló patronok meghatározzák (lehatárolják) egy hidraulikus körfolyam maximális nyomását.

Max. megengedett nyomás	350 bar
Max. beállítható nyomás	
05. rugó	50 bar
10. rugó	100 bar
20. rugó	200 bar
35. rugó	350 bar
Max. térfogatáram	30 l/min
Működtető közeg	ásványi bázisú hidraulika olaj DIN 51524
Vízkozítás	10 ... 500 mm <sup>2</sup> /s
Műk. közeg hőmérséklet	-10 ... 75 °C
Hőmérséklet tartomány	-25 ... 60 °C
Max. szennyeződés	NAS 1638, 10 oszt. szűrési finomság β <sub>25</sub> ≥ 75
Tömeg	0,17kg
Meghúzási nyomaték	54 ... 60 Nm (5,4...6 kpm)

A beépítéshez szükséges furatkép



Állítási lehetőség			
X03	belső kulcsnyílású csavarral		
X04	kézi kerékkel		

Olaj= 40 °C, 46 mm<sup>2</sup>/sec

