



Típus megadás	
AM	Közlapos szelep
5	CETOP5 / NG10
**	VM = nyomáshatároló VI = sokkszelep
**	A nyomásszelep helye a közlapban AM.5.VM= A / B / P / AB AM.5.VI= A / B / AB
*	Állítási lehetőség M = műanyag állítófejjel C = bkny. csavarral
*	Beállítási tartományok A / B / P ágban CMP.30 (csak az AM.5.VM) CMP.20 (csak az AM.5.VI) 1= max. 50 bar (fehér rugó) 1= max. 50 bar (fehér rugó) 2= max. 140 bar (sárga rugó) 2= max. 140 bar (sárga rugó) 3= max. 350 bar (zöld rugó) 3= max. 250 bar (zöld rugó)
*	Beállítási tartományok B ágban, ha az A ágban van szelep CMP30 (csak az AM.5.VM) CMP20 (csak az AM.5.VI) 1= max. 50 bar (fehér rugó) 1= max. 50 bar (fehér rugó) 2= max. 140 bar (sárga rugó) 2= max. 140 bar (sárga rugó) 3= max. 350 bar (zöld rugó) 3= max. 250 bar (zöld rugó)
**	00 = alapkvívetel V1 = viton
3	Sorozatszám

Az AM.5.VM nyomáshatároló közlapok beállíthatósági tartománya: 7...350 bar. A beállítás történhet belső kulcsnyílású csavarral vagy műanyag forgató fejjel. A szelepek a következő három kivitelben készülnek:

AM.5.VM. egy szeleppel az A vagy a B ágban vagy egy-egy szeleppel az A és B ágakban, T ági visszavezetéssel.

AM.5.VM.P. egy szeleppel a P ágban T ági visszavezetéssel.

AM.5.VI. (sokkszelep) egy szeleppel az A vagy a B ágban vagy egy-egy szeleppel az A és B ágakban.

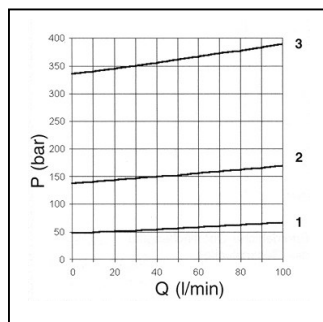
Minden kivitelhez háromféle nyomástartományú rugó választható.

Az AM.5.VM... és az AM5.VM.P... nyomáshatárolók patronja megegyezik a CMP.30 patronnal. Az AM.5.VI... nyomáshatárolók patronja megegyezik a CMP.20 patronnal.

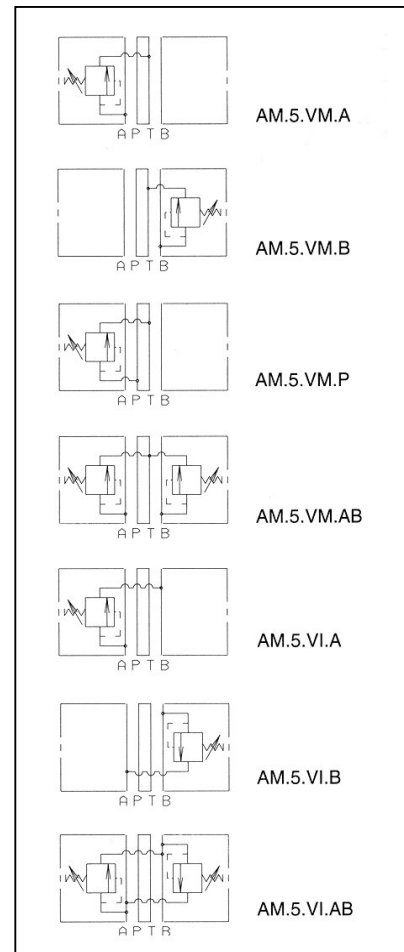
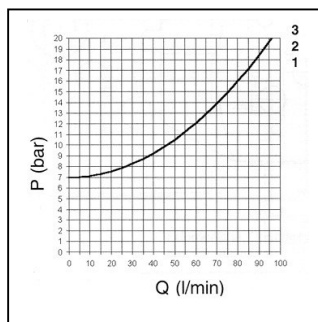
A beállítható minimális nyomásérték függ a beépített rugótól, ez kiolvasható a „Beállítható minimális nyitónyomás görbékből”.

Max. megengedett nyomás	350 bar
Max. beállítható nyomás	
1. rugó	50 bar
2. rugó	140 bar
3. rugó	350 bar
Max. térfogatáram	80 l/min
Működtető közeg	ásványi bázisú hidraulika olaj DIN 51524
Viszkozitás	10...500 mm ² /s
Műk. közeg hőmérséklet	-10 ... 75 °C
Hőmérséklet tartomány	-25 ... 60 °C
Max. szennyeződés	NAS 1638, 10 oszt. szűrési finomság β ₂₅ >=75
Tömeg AM.5.VM.A/B/P...	2,5 kg
Tömeg AM.5.VM.AB...	2,7 kg
Tömeg AM.5.VI.A/B...	5,7 kg
Tömeg AM.5.VI.AB...	5,9 kg

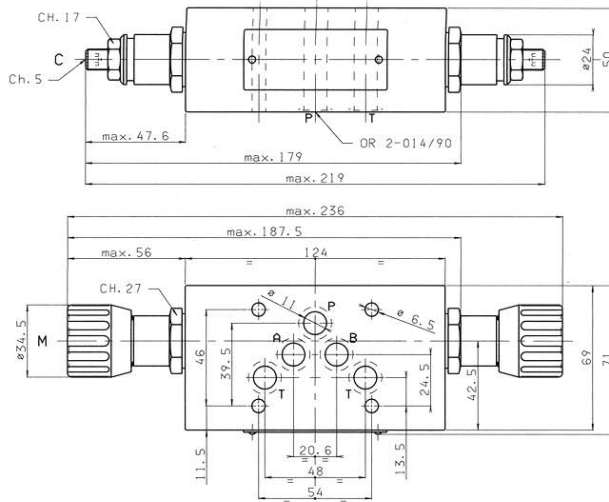
Nyomás - térfogatáram CMP.30



Beállítható minimális nyitónyomás CMP.30

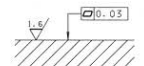


AM.5.VM.AB...

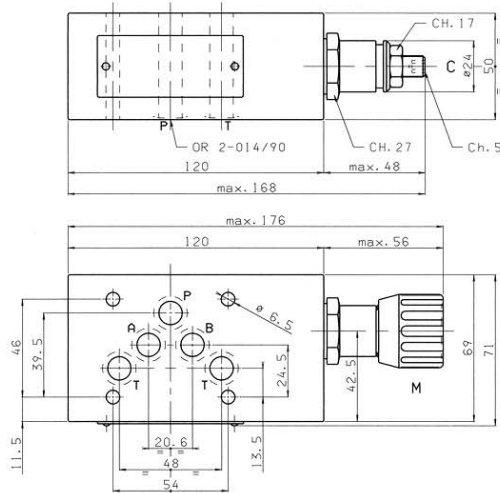


Állítási lehetőség
M állítófejjel
C belső kulcsnyílású csavarral

Csatlakozó felület kialakítása

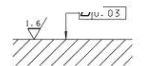


AM.5.VM.P...

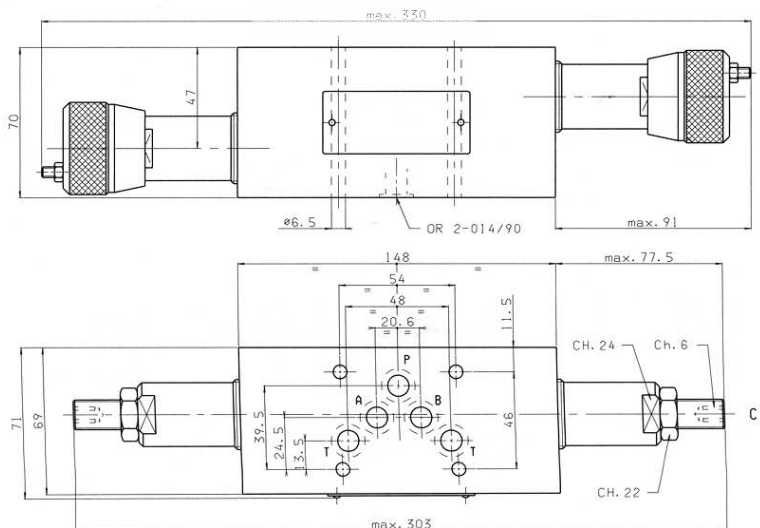


Állítási lehetőség
M állítófejjel
C belső kulcsnyílású csavarral

Csatlakozó felület kialakítása



AM.5.VI.AB...



Állítási lehetőség
M állítófejjel
C belső kulcsnyílású csavarral

Csatlakozó felület kialakítása

