

# Kéziszivattyú

## 12...45 cm<sup>3</sup>, 380...280 bar



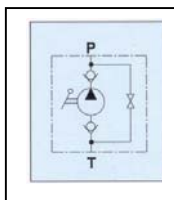
Kettős szállítású (húzza – nyomva) kéziszivattyú, tartályra építhető kivitel, mérettől független felerősítőperemmel. A ház anyaga öntöttvas, a dugattyúrúd pedig krómozott acél.

Típusok: PM= egyszeres működtetésű hengerekhez (pl.: emelés – süllyesztés), PMI= kettős működtetésű hengerhez (pl.: oda – visszajáratás), alternatívaként rendelhető beépített nyomáshatárolóval és porvédő gumiharanggal, tartállyal vagy tartály nélkül.

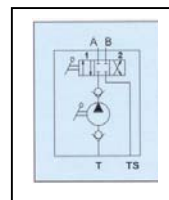
Típus megadás	
***	PM= egyszeres működtetéshez leresztőszeleppel PMI= kettős működtetéshez 4/3 irányváltó útváltóval
**	Névleges szállítás / p <sub>max</sub> 12= 12cm <sup>3</sup> 380 bar 25= 25cm <sup>3</sup> 350 bar 45= 45cm <sup>3</sup> 280 bar
**	S00= tartály nélkül S01= 1 l tartállyal S02= 2 l tartállyal S03= 3 l tartállyal S05= 5 l tartállyal S07= 7 l tartállyal S10= 10 l tartállyal
*	Jelölés nélkül= alapkivitel S= gumiharang a rúdszáron
**	Jelölés nélkül= alapkivitel VM= beépített nyomáshatárolóval
*	Jelölés nélkül= alapkivitel R= szelep nélkül

### Általános adatok:

Beépítés	tetszőleges
Üzemi hőfok	-15 ... 70° C
Működtető közeg	ásványi hidraulika olaj DIN 51524
Viszkozitás	12 ... 800 mm <sup>2</sup> /S
Szűrés	legalább: a névleges szűrési finomság 90 mikron

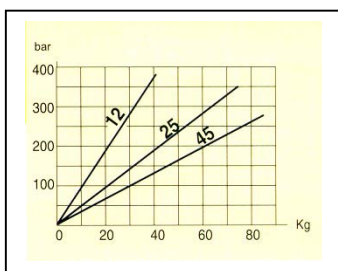


PM...

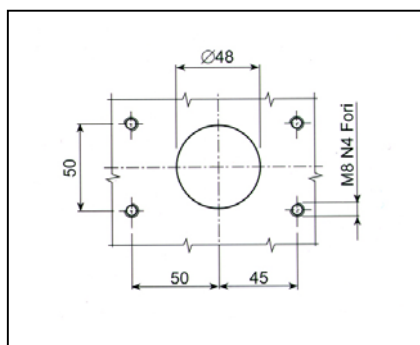


PMI...

**Kézikar típusa: LPM.270 (Ø27x750), külön kell rendelni!**



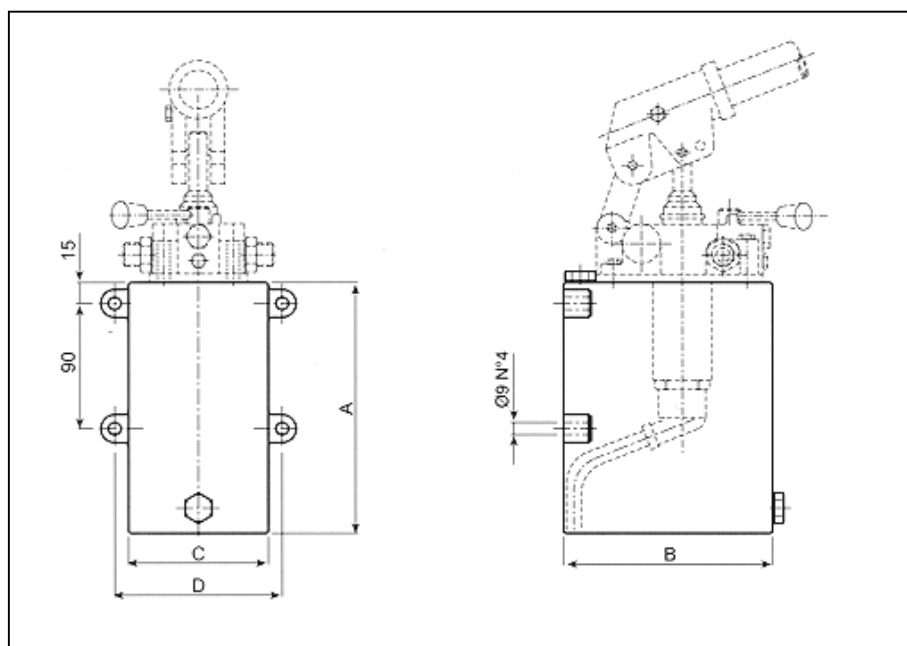
**Erőigény (daN)  
a kézikar végén (550 mm)**



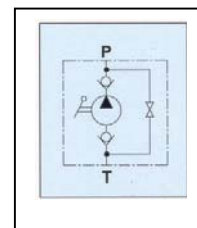
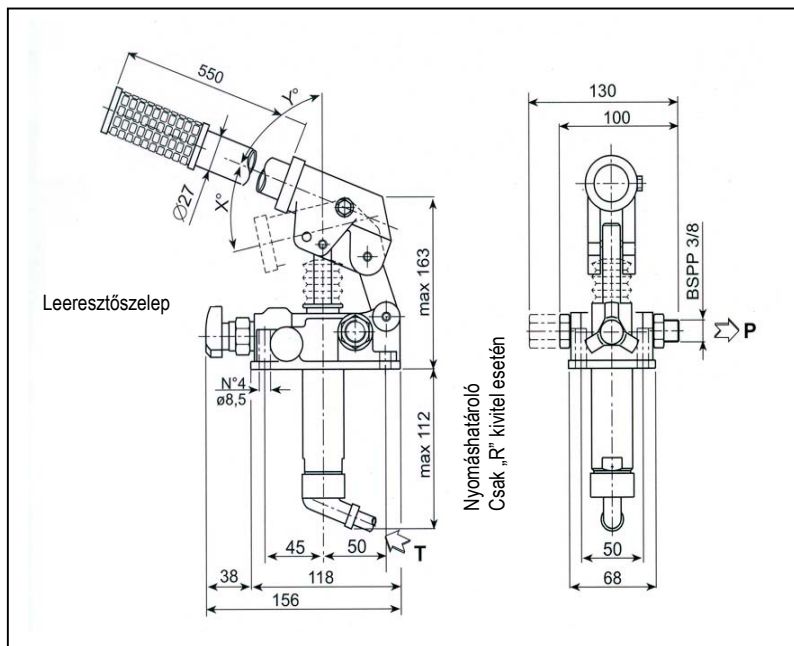
Csatlakozó furatkép kialakítása

Tartály típus	Térfogat (l)	A	B	C	D	Tömeg (kg)
PM.OT.01	1	120	150	100	120	2
PM.OT.02	2	180				2,9
PM.OT.03	3	247				4,3
PM.OT.05	5	195	175	175	195	4,5
PM.OT.07	7	269				5,4
PM.OT.10	10	365				6,8

A szivattyú beépítési méreteket a következő oldalak tartalmazzák.



PM...



Működési szög, mindkét PM és PMI kivitelnél.

Méret cm <sup>3</sup>	Gumiharanggal (S)		Gumiharang nélkül	
	X	Y	X	Y
12	45°	55°	65°	35°
25	75°	35°	85°	25°
45	75°	35°	75°	35°

PMI...

